

GRAND MARBLE SELECTION

GIFT CLOSE UP

贈りたいのは、とっておきのくつろぎ。グランマーブルのギフトセレクション

感謝の気持ち、祝う気持ち、ねぎらう気持ち、はげます気持ち...。贈り物は、人に伝えたいさまざまな思いとともにあります。グランマーブルが大切にしていることのひとつが「贈る文化」を

伝えること。マーブルデニッシュやクルート、そしてティーやコンフィチュールを詰め合わせたギフトをご用意して、皆様の気持ちを伝えるための、ささやかなお手伝いをしたいと思います。



たとえば、こんな詰め合わせ...



「デニッシュ×2 コンフィチュール×1 ティー×1」



「デニッシュ×1 クルート×5」
スタンダードなマーブルデニッシュとマーブルクルートのセットです。



「デニッシュ×3」
デニッシュをたっぷり味わっていただける詰め合わせ。フレーバーを自由に。



「クルートとコンフィチュールセット」(店舗限定販売)
先様に、午後のティータイムをゆったり過ごしていただきたい気持ちを込めて。



「クルートボックス」
オレンジボックスのほかにも、フレーバーによって異なるお色のボックスがあります。

おめでとうの風景

～お喜びの場に、マーブルデニッシュ～

お嬢様(2012年9月挙式)、ご子息(2013年5月挙式)のご結婚の引き菓子としてご利用になった庄司様のお話



お嬢様の結婚式での1枚、両側にいらっしゃるのは、翌年に挙式を挙げられたご子息と奥様です。

のプリンデニッシュ」を選びました。「くるみが香ばしく、甘くて幸せな気分になります。これからは、お祝い事だけでなく法事やいろんな時に差し上げたい。その味は庄司様にとって特別なものになったようです。マーブルデニッシュは、人生の折々に寄り添い、皆様とともにありたいと思います。

PRESENT! 季節限定デニッシュ 「いちじく&チョコのデニッシュ」と「りんごキャラメリゼ」の2本セットを抽選で15名様に! 応募方法: ハガキに、住所、氏名、年齢、電話番号、グランマーブルプレスへ入手した場所、「グランマーブルプレス11号の好きな記事」と、「食べてみたいデニッシュ」を記入の上、ご応募ください。 応募先: グランマーブル京都本社(住所はp13)グランマーブルプレス・プレゼント係 締切: 2013年12月末日 ※当選者にはご連絡の上、賞品をお送りします。

FROM STAFF

熟練のスタッフが生地をやさしく「寝かせて」じっくり育む、マーブルデニッシュのおいしさ



グランマーブルのファクトリーでは、大きく分けて生地づくりと焼成、それぞれ専門のスタッフが、マーブルデニッシュをつくっています。美味しい焼き上がりを決定するのは、粉からミキシングし、生地を仕込み、分割し、美しいマーブル模様になるように成型する工程です。その工程ごとに、重要なプロセスが、生地を適度な時間「寝かせる」こと。安定した発酵のためだけでなく、成型によって生地が受けたストレスをやわらげるためにも、「寝かせる」時間がとられます。この「寝かせる」時間が短くても長過ぎても、きめ細やかなマーブルデニッシュの食感が生まれません。「何もしない時間」こそが、焼き上がりの重要なカギを握る...それが、マーブルデニッシュづくりの奥の深さ。熟練したスタッフが、日々、生地の眠りを見守っています。

※撮影用には手袋を外しています

GRAND MARBLE STORES

ル・グランマーブル カフェ クラッセ

[京都・三条御幸町]

〒604-8082 京都市中京区弁慶石町48(三条通御幸町西北角)三条ありもとビル1F
地下鉄東西線「京都市役所前」駅 5.6番出口約3分
Tel.075-257-6877 ショップ 11:00~20:00 カフェ 11:00~19:00(L018:30) 無休

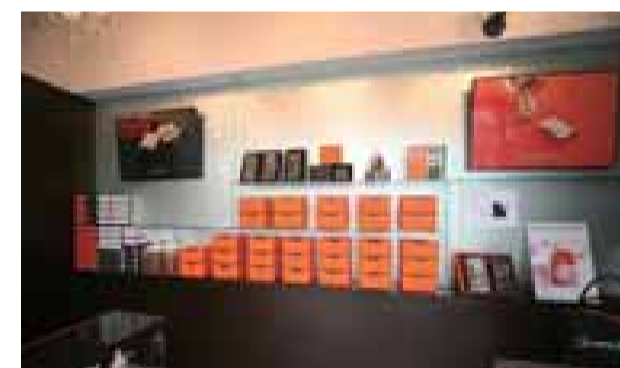


Map showing location near JR Kyoto Station, with markers for Gallery PARC and various nearby landmarks.

サロンド グランマーブル 堂島

[大阪・北新地]

〒530-0003 大阪市北区堂島1-1-13
京阪中之島線「大江橋」駅5番出口約3分 地下鉄御堂筋線「淀屋橋」駅7番出口約8分
Tel.06-6345-5166 12:00~24:30(エリア内配達受付19:00~24:30) 土日祝休



Map showing location near JR Nishi-Shinjyo Station, with markers for Gallery PARC and various nearby landmarks.

ブーランジェリーカフェ シャンブルド グランマーブル

[大阪・北浜]

〒541-0044 大阪市中央区伏見町1-1 ホテルプライトシティ大阪北浜1F
地下鉄堺筋線「北浜」駅5番出口約1分 京阪本線「北浜」駅28番出口約5分
Tel.06-6209-3711 7:00~19:00 L018:30(日祝~18:00 L017:30) 無休



ビジュド グランマーブル 周防町

[大阪・周防町]

〒542-0083 大阪市中央区東心斎橋2-5-31 月夜51番館ビル1F
地下鉄御堂筋線「心斎橋」駅6番出口約10分
南海本線「難波」駅約10分 地下鉄堺筋線「長堀橋」駅約8分
Tel.06-6213-1450 12:00~24:00(エリア内配達受付19:00~23:30) 日祝休



グランマーブル京都本社 レセプションルーム

[京都・上鳥羽]

〒601-8182 京都市南区上鳥羽北島田町93
近鉄京都線「上鳥羽」駅約12分
Tel.075-682-3900 Fax.075-682-3933
10:00~18:00 無休



◎グランマーブル期間限定ショップのお知らせ

- 大丸 東京店 7/3~7/9 ●ジェイアール名古屋タカシマヤ 7/3~7/9 ●札幌三越 7/9~7/15 ●ながの東急百貨店 7/18~7/24 ●二子玉川ライズ 7/25~7/31
- 遠鉄百貨店(浜松市) 7/31~8/6 ●伊勢丹 新宿店 8/7~8/13 ●ジェイアール京都伊勢丹 8/7~8/27 ●伊勢丹 府中店 8/14~8/19 ●藤崎 本店(仙台市) 8/22~9/3
- トキハ 本店(大分市) 9/12~9/18 ●福岡三越 9/17~9/23 ●そごう 広島店 10/8~10/14 ●JR京都駅 新幹線コンコース内(京のみやげ) 11/1~11/30

このほかの予定は、WEBをご覧ください。http://www.grandmarble.com



この印刷物を作成する際に排出されるCO2 4,655.5kg(1冊あたり66.5g)は、被災地産の国内クレジットでカーボンオフセットしています。この印刷物のカーボンオフセットを通じ、地球温暖化防止に貢献するとともに、被災地の復興支援にも協力しています。