

GRAND MARBLE SELECTION

# SEASONAL SPECIAL

お待たせしました! 季節限定のマールデニッシュ、おいしく咲きそろいました



季節限定

グランマールのマールデニッシュには、通年販売しているレギュラーフレーバーのほかに、季節限定のフレーバーがあります。旬を感じさせるフレッシュな味わいは、そのシーズンだけのとっておき。贈り物にも喜ばれます。

3月14日～5月11日

◎店舗限定販売

### A さくら

ふんわり桜色に色づいたイチゴ生地は、甘酸っぱい春の香り。プレーン生地と、あんこの和の甘さが優しく寄り添います。限定BOX入り。1100円(税別)

6月～7月

### B オレンジマンゴー

デニッシュ生地にもちめられたマンゴーの果肉を噛みしめると、トロピカルな酸味が香り立ちます。夏の太陽の恵みを感じるフレーバーです。1300円(税別)

1月

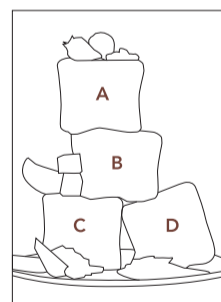
### C チーズ&ベーコン

マールデニッシュの中の個性派。軽くトーストして朝食に。夜食や軽食、ワインパールの供にもおすすめの、ボリューム感あるフレーバーです。1200円(税別)

5月

### D 祇園辻利抹茶ショコラ

春、新茶がおいしい季節にぴったりの、香り豊かなフレーバーです。抹茶のほろ苦さとチョコのまろやかさ。和と洋の甘さの出会いをお楽しみください。1100円(税別)



# DANISH STORY

## 周防町店ゆかりの、「宝石」をイメージした「いちごビジュ」

春、3月～4月はお祝いごとも多いシーズン。贈りものを選ぶにも、ちょっと晴れやかなものを探したい気分です。そんな季節に限定販売される「いちごビジュ」は、ピンク色とプレーン、おめでたい紅白のマール生地、りんご、ストロベリー、クランベリー、レーズンを贅沢に織り込んだ、ラグジュアリーなルックスと味わい。「ビジュ(宝石)」という名の通り、宝



ベリーやレーズンが宝石のようにきらめく「いちごビジュ」は3月～4月の限定商品。1400円(税別)。全店舗、オンラインショップ、電話注文にて販売します。

石のようなフルーツをちりばめたマールデニッシュです。この「いちごビジュ」誕生のきっかけとなったのが、大阪の直営店「ビジュ ド グランマール周防町」でした。パールホワイトを基調とした、宝石店のようなこのショップにちなんで季節限定フレーバー「いちごビジュ」が今年再登場。贈る心をおいしく、華やかに彩る、春のマールデニッシュです。



ちょっと非日常を味わえるショップ「ビジュ ド グランマール周防町」で、とっておきのプレゼント選びを、お楽しみください。

# FROM STAFF

グランマールの営業スタッフは、お客様の人生に寄り添う喜びを感じて、商品の魅力をお伝えしています



ご婚礼の引き菓子としてご利用いただくことの多いマールデニッシュ。グランマールの営業スタッフにとって、全国の婚礼会場のブライダルフェアはお客様とのふれあいの場。ブライダルフェアで一目散にグランマールのブースにお越しただくお客様もおられて…。うれしいと同時に、大切な晴れの日の引菓子に選んでいただけると思うと身が引き締まる気持ちです。たくさんのフレーバーをご用意しているので、迷ってしまわれるお客様や、ゲストのお好みを考えながらの贈り分けも納得ゆくまでお手伝いします。マールデニッシュのファンになってもらいたいと思っています。

挙式後、お客様から「引き菓子の次は、出産内祝いにも使いたい」というような声をお聞きするたび、マールデニッシュを通じて、大切な節目に立ち会う仕事をさせていただいていることを実感します。



ブライダルフェアでのディスプレイ

# GRAND MARBLE STORES

## ル・グランマール カフェ クラッセ

[京都・三条御幸町]

〒604-8082 京都市中京区弁慶石町48(三条通御幸町西北角)三条ありもとビル1F  
地下鉄東西線「京都市役所前」駅 6.6番出口約3分  
Tel.075-257-6877 ショップ 11:00～20:00 カフェ 11:00～19:00(LO18:30) 無休



御油通	地下鉄京都市役所前駅
ル・グランマールカフェ クラッセ	2F Gallery PARC
タリース	1928ビル
御幸町通	三条通
寺町通	河原町通
	四条通

## ビジュ ド グランマール 周防町

[大阪・周防町]

〒542-0083 大阪府中央区東心斎橋2-5-31 月虎51番館ビル1F  
地下鉄御堂筋線「心斎橋」駅6番出口約10分 地下鉄堺筋線「長堀橋」駅約8分  
Tel.06-6213-1450 12:00～24:00(エリア内配達受付19:00～23:30) 日祝休



東急ハンズ	長堀橋	地下鉄長堀橋駅
●丸	コンフォートホテル	
地下鉄心斎橋駅	ビジュ ド グランマール	周防町
御幸町		

## サロンド グランマール 堂島

[大阪・北新地]

〒530-0003 大阪府北区堂島1-1-13  
京阪中之島線「大江橋」駅5番出口約3分  
地下鉄御堂筋線「淀屋橋」駅7番出口約8分  
Tel.06-6345-5166 12:00～24:30(エリア内配達受付19:00～24:30) 土日祝休



## グランマール京都本社 レセプションルーム

[京都・上鳥羽]

〒601-8182 京都市南区上鳥羽北鳥田町93  
近鉄京都市線「上鳥羽」駅約12分  
Tel.075-682-3900 Fax.075-682-3933  
10:00～18:00 無休



## 「ブーランジェリーカフェ シャンブルド グランマール」クローズのお知らせ

大阪・北浜の「ブーランジェリーカフェ シャンブルド グランマール」は2014年1月をもってクローズさせていただきます。ご愛顧いただいた皆様には、この場をもって厚くお礼申し上げます。

## ◎グランマール期間限定ショップのお知らせ

- 博多大丸 1/8～1/13 ●名古屋三越 栄店 1/8～1/13 ●京王百貨店 新宿店 1/16～1/22 ●伊勢丹 松戸店 1/22～1/28 ●ジェイアール名古屋タカシマヤ 1/22～1/28
- 広島三越 2/1～2/14 ●下関大丸 2/11～2/17 ●高知大丸 2/19～2/25 ●そごう神戸店 2/25～3/3 ●広島福屋 八丁堀本店 2/27～3/4 ●藤崎本店(仙台市) 2/28～3/5
- 横浜タカシマヤ 3/12～3/17 ●東急百貨店 東横店 3/27～4/2 ●ジェイアール名古屋タカシマヤ 5/14～5/20

このほかの予定は、WEBをご覧ください。http://www.grandmarble.com

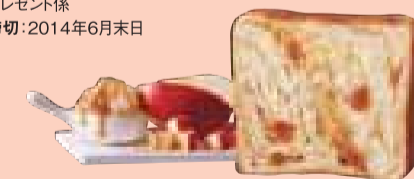


この印刷物を作成する際に排出されるCO<sub>2</sub> 4655.5kg(1冊あたり66.5kg)は、被災地産の国内クレジットでカーボンオフセットしています。この印刷物のカーボンオフセットを通じ、地球温暖化防止に貢献するとともに、被災地の復興支援にも協力しています。

# PRESENT!

季節限定デニッシュ「りんごキャラメリゼ」「オレンジマンゴー」の2本セットを抽選で15名様に!

応募方法:ハガキに、住所、氏名、年齢、電話番号、グランマールプレス入手した場所、「グランマールプレス12号の好きな記事」と、「食べてみたいデニッシュ」を記入の上、ご応募ください。  
応募先:グランマール京都本社(住所は左記)グランマールプレス・プレゼント係  
締切:2014年6月末日



※当選者にはご連絡の上、賞品をお送りします。