

GRAND MARBLE SELECTION

MARBLE DANISH 通年販売しているレギュラーと、季節限定のフレーバー。バラエティーに富んだラインアップからお選びください。

REGULAR MENU

◎人気の定番 通年販売している人気フレーバーです。



ブルーストーン 1000円
吟味された素材を味わうデニッシュのスタンダード。



京都三色 1000円
祇園辻利の抹茶と苺、プレーンの京風トリコロール。



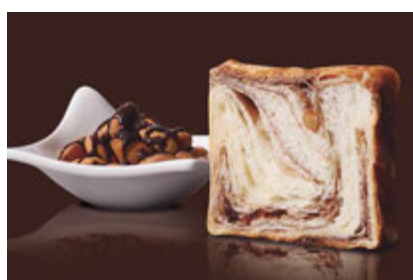
メイプルキャラメル 1000円
メイプルとキャラメルがとろりと甘くノスタルジック。



りんごくるみのプリンデニッシュ 1200円
プリン風味の生地、りんご、レーズン、クルミが仲良く。



祇園辻利抹茶あん 1200円
祇園辻利の抹茶と、餡とかのこ入り、和の三重奏。



ショコラ・ショコラ 1200円
ビターなチョコにクラッシュアーモンドが香ばしい。



チョコバナナ&くるみプディング 1200円
バナナ風味の白あん、チョコにクルミのアクセント。



ショコラフレーズ 1400円
甘くまるやかな苺生地とプリンとチョコのトリオ。



Dojiフロマージュ 1500円
クリームチーズのまろやかさは大人の風味。



栗とあんこ祇園辻利抹茶スペシャル 1500円
かのこ豆、小倉あん、栗とお抹茶で、和の贅沢。



Deux MARBLEシリーズ
ショコラ・ショコラ&メイプルキャラメル 1300円
1本でチョコとメイプルキャラメルの味を。



Deux MARBLEシリーズ
LOVE MARBLE (ラブマール) 1300円
苺ミルクとホワイトチョコのマリアージュ。

マーブルデニッシュ、マーブルクルート、グランデニッシュには小麦、乳、卵を含みます。 表示価格は全て税別です。



箱サイズ(W19.5×D10×H10cm)



★Deux MARBLEシリーズは、特製ツートーンボックスに入れます。

SEASONAL MENU

◎2017年 季節限定の味 ※季節限定フレーバーの販売時期は変更になる場合があります。WEBにてご確認ください。

表紙の味



1~6月 オレンジマンゴー 1400円
しっとりしたマンゴーの果肉と、オレンジのはのかな酸味が夏気分。



1~3月 フォンダンショコラ 1400円
ショコラ生地にチョコレートがたっぷり。温めると、とろり濃厚。パッケージは、特製ハートデザインのシール付き。バレンタインに。



3~5月 さくら 1100円
桜色の苺生地が春気分いっぱい。あんことこの和の甘さ。



4~5月 祇園辻利抹茶とハッ橋 1100円
抹茶とハッ橋、京都名物コンビのマーブルデニッシュ。



6月 スモークチーズ 1400円
スモークチーズとチェダーチーズが、芳醇なコクを醸す。



6月 祇園辻利抹茶ショコラ 1200円
抹茶とショコラの贅沢な競演は、ちょっと大人の味わい。

グランデニッシュ

そのままでも、トースト、サンドイッチにしても美味しくお召し上がりいただけます。



マーブルデニッシュとは包装の仕様が異なります。マーブルデニッシュとは賞味期限が違います。1.5斤 650円、3斤 1300円、化粧箱100円(別料金) 箱サイズ 1.5斤 W19×D12.5×H13.5cm、3斤W36.5×D12.5×H13cm

PRESENT!

季節限定マーブルデニッシュ「スモークチーズ」「オレンジマンゴー」のセットを抽選で15名様!

応募方法:ハガキに、住所、氏名、年齢、電話番号、グランマーブルプレスを手入れた場所、「グランマーブルプレス18号の好きな記事」「食べてみたいマーブルデニッシュ」を書いて、ご応募ください。応募先:グランマーブル京都本社(住所はP.10)グランマーブルプレス18号プレゼント係 締切:2017年6月末日 ※当選者にはご連絡の上、賞品をお送りします。

GRAND MARBLE SHOP



グランマーブル ファクトリー店 (グランマーブル京都本社) [京都・上鳥羽]

グランマーブル京都本社、ファクトリーに隣接して、マーブルデニッシュが焼ける甘い香りを楽しみながらお買い物ができるショップです。ファクトリーから届く焼きたてのマーブルデニッシュ「blanc(ブラン)」は、ここだけのフレーバーです。

〒601-8182 京都市南区上鳥羽北島田町93
近鉄京都線「上鳥羽口」駅徒歩12分 Tel. 075-682-1200
Fax. 075-682-1201 10:00~19:00 無休 駐車場完備



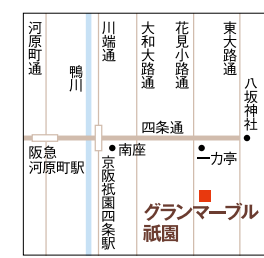
マーブルデニッシュ「blanc(ブラン)」



グランマーブル祇園 [京都・祇園]

花見小路通に松を染めた白いのれんが目印。坪庭を眺めてゆったりしていただけるショップです。マーブルデニッシュのほか、祇園店限定の「マーブルランチ結々」、お土産に喜ばれる和の小物もご用意しています。

〒605-0074 京都市東山区祇園町南側
京阪「祇園四条」駅 6番出口徒歩5分
Tel. 075-533-7600 Fax. 075-533-7601 11:00~20:00 無休



グランマーブル三条 [京都・三条御幸町]

(レ・グランマーブル カフェ クラッセは2017年春リニューアルオープン予定です)

〒604-8082 京都市中京区弁慶石町48
(三条通御幸町西北角)
三条ありもとビル1F
地下鉄東西線「京都市役所前」駅
5.6番出口約3分
Tel.075-257-6877
Fax.075-257-6876
11:00~20:00 無休



サロンド グランマーブル 堂島 [大阪・北新地]

〒530-0004 大阪市北区堂島浜
1-1-15 堂浜第IIビル1F
京阪中之島線「大江橋」駅
5番出口約3分
地下鉄御堂筋線「淀屋橋」駅
7番出口約8分
Tel.06-6345-5166 Fax.06-6345-5173
12:00~24:30
(エリア内配達受付19:00~24:30)
土日祝休



ビジュド グランマーブル 周防町 [大阪・周防町]

〒542-0083 大阪市中央区東心斎橋
2-5-31 月虎51番館ビル1F
地下鉄御堂筋線「心斎橋」駅
6番出口約10分
地下鉄堺筋線「長堀橋」駅約8分
Tel.06-6213-1450
Fax.06-6212-7466
12:00~24:00
(エリア内配達受付19:00~23:30)
日祝休



◎グランマーブル期間限定ショップのお知らせ

- 阪急うめだ本店 1/2~1/10
- 名古屋三越 栄店 1/11~1/16
- 博多大丸 1/11~1/16
- 千葉三越 1/17~1/22
- ジェイアール名古屋タカシマヤ 1/18~1/24
- 京王百貨店 新宿店 1/19~1/24
- 新宿タカシマヤ 1/25~1/31
- ながの東急 1/26~2/14
- 広島三越 1/31~2/6
- 下関大丸 2/8~2/14
- 伊勢丹新宿店 2/8~2/14

- 西武池袋本店 2/15~2/21
- 大丸東京店 2/15~2/28
- 小田急百貨店 新宿店 2/21~2/28
- 高知大丸 2/22~2/28
- 藤崎本店(宮城) 3/2~3/8
- 広島福屋 八丁堀本店 3/2~3/7
- 伊勢丹相模原店 3/7~3/14
- 大丸神戸店 3/8~3/13
- JR京都駅 新幹線コンコース内(Grandショップ) 3/9~4/10
- 東急百貨店 東横店 3/15~3/22
- 高島屋大阪店 3/15~3/21
- ジェイアール京都伊勢丹 3/22~4/4
- 高島屋大阪店 4/26~5/2
- ジェイアール京都伊勢丹 4/26~5/9

日程は変更になる場合があります。最新情報はWEBサイトにてご確認ください。https://www.grandmarble.com