

# GRAND MARBLE Journal



## 「TAKE ACTION CHARITY GALA 2010 with LOUIS VUITTON」に、グランマールが協賛しました

「TAKE ACTION CHARITY GALA 2010 with LOUIS VUITTON」2010年10月30日 智積院、ハイアットリージェンシー京都

中田英寿が代表理事を務めるTAKE ACTION FOUNDATIONによる、「TAKE ACTION CHARITY GALA 2010 with LOUIS VUITTON」が、さる10月、開催されました。チャリティー・ガラとは、社会貢献を目的にしたパーティー。この夜はルイ・ヴィトンの限定アイテムほか、奈良美智、町田康などアーティストによるコラボレーション作品がオークションに登場。収益は、日本の伝統工芸の発展のために役立たせられます。裏千家のお茶席や京舞も披露され、ラグジュアリーな中にも日本文化への思いが伝わるイベントでした。



工芸家とアーティストによるコラボレーション作品も登場しました。

## あたたかい気持ちに感謝 グランマールのピンクリボン運動



グランマールは、ピンクリボン運動に賛同し、オリジナルのエコバッグの売り上げの一部を、公益財団法人日本対がん協会の「ほほえみ基金」に寄付しました。乳がんは早期発見、早期治療が重要です。大切なのは、がんについて日ごろから正しい知識をもつこと、検診の大切さを知ること、そしてそれを伝えること。グランマールは、社内でも女性スタッフに向けて乳がん検診の受診をすすめ、そ

してお客様に向けても、乳がん早期発見の大切さなど、さまざまなメッセージを投げかけていきたいと思ひます。

©公益財団法人日本対がん協会HP  
[http://www.jcancer.jp/about\\_cancer](http://www.jcancer.jp/about_cancer)

ピンクリボンのバッジをつけた、ショップのスタッフ、お客様からピンクリボン運動についてご質問もいただくこともあり、何げない会話の中から、あたたかな気持ちを広げることができました。



### Column

#### 『おめでとうの風景』 ～ブライダルスタッフの独り言～

#### ウェディング・ フォトグラファーの「感動」

挙式直前の花嫁さんは、誰もが不安でいっぱい。準備で大忙しで、お肌や髪をいたわる余裕すらないことも。会場に来て真っ先に「きれいに写真に撮っていただけるか、不安なんです」と、うち明ける人も多そう。「でも、そんな心配は一切無用なんです」とあるウェディング・フォトグラファーは言います。「着付けが終わったとたん、花嫁さんが驚くほど美しく輝く瞬間を、何度も見てきました。会場で花嫁さんは、まがいなく最高に美しい主役。フォトグラファーは、その輝きをとらえるだけ」。メイクより、ドレスより、ストロボよりも花嫁さんを輝かせるのは、幸せオーラなのです。

## 京都の秋を彩るイベント 「にっぽんと遊ぼう」に グランマールが 協賛しました

「にっぽんと遊ぼう」2010年10月13・14日 上賀茂神社  
日本文化の新しい価値の掘り起こしをテーマにした恒例のイベント「にっぽんと遊ぼう」。今年の世界文化遺産の上賀茂神社を会場に、厳かなムードの中で開催されました。テーマは「今宵、めぐり葵(あふひ)」。葵は上賀茂神社の社紋であり、縁結びのシンボル。オーストラリアのミュージシャンのパフォーマー、そしてマールデニッシュを使った創作料理を楽しみながら、人と文化、感動の縁に思いをはせる一夜でした。



上賀茂神社で開催されたイベント、「にっぽんと遊ぼう」。左下は、参加者にふるまわれたマールデニッシュを使った創作料理。



# HEART OF GRAND MARBLE

## 手作りでしか、描けない味

マールデニッシュをカットした時に現れる美しいマール模様は、心をこめた、手仕事で描かれています



マールデニッシュをカットした時にあらわれる、美しいマール模様。「京都三色」は三色のコンペネーションが楽しく、「メイブルキャラメル」はシックなブラウン模様。ひとつひとつのデニッシュが見せる個性的な模様は、マールデニッシュのトレードマークでもあり、手作りの証でもあります。というのも、この模様をつくるための生地をのび込ませ、人の手でできない、機械まかせにできない工程なのです。フレーバーごとに微妙な調整をして仕上げた生地を、型の中に狂いなくのび込ませて納める。この作業を一本一本、丹精をこめ、赤ちゃんを寝かしつけるようにやさしく行うことで、マール模様のデニッシュが焼き上がるのです。のび込みを手掛けた職人にも、焼き上がってカットして見ると、そのデニッシュの切り口にどんな模様があらわれるのかが、想像ができません。「カットした時、かわいい顔をお客様に見せてあげてね」。職人は、いつもそう願ひながらのび込んだ生地を窯に入れていきます。

### Selection GRAND MARBLE

#### MARBLE DANISH ●マールデニッシュ

新しいおいしさのイースト菓子、マールデニッシュ。人気の定番のほか、季節限定のマールデニッシュも随時登場します。グランマールが誇る、さまざまなフレーバーを、ぜひお楽しみください。



【表紙の味】  
ショコラフレーズ

甘酸っぱいイチゴと、ピタースイートなショコラ、まろやかなプリン、三つの味が楽しめる、新登場のマールデニッシュです。京都三色に続く、グランマールのトリコロールの傑作。どうぞお試しください。



Dojiプロマージュ

ワインにも合う、まろやかでリッチな風味。フランスのフルタニユ地方で作られたルガルールのクリームチーズを贅沢に織りこんだ大人のおいしさです。



チョコバナナ&  
くるみプディング

プレーン生地にチョコレド、甘くなめらかなプリン、香ばしいくるみとバナナあんが織りこまれたりッチなデニッシュ。



祇園辻利抹茶あん

京都の老舗「祇園辻利」のお抹茶入りの生地に、和のスイーツを代表するおいしさ、あんこをたっぷり織り込みました。幅広い年代の方におすすめします。



京都三色

縁は京都の老舗「祇園辻利」のお抹茶、ピンクは甘酸っぱい苺ソース。そしてプレーンの白い生地、トリコロール(三色)のいりどりをあしきみ下さい。

#### MARBLE CROUTE ●マールクルート

デニッシュをじっくりと焼き上げた、さっくりした食感の焼き菓子、マールクルートは、4つの味わい。



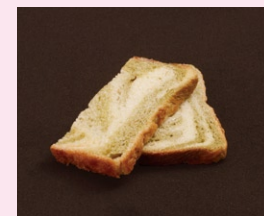
プレーン

ベーシックなプレーン。そのままでもおいしいですが、お好みでコンフィチュールなどを添えて、軽い食事としてもどうぞ。



ショコラ

ほんのりピターな甘さと風味のショコラを包みこんで焼き上げた、大人の味わいのクルートです。コーヒーのおともに。



抹茶

リッチな風味の生地とマッチする抹茶のクルート。なじみ深い和のテイストでお子様からご年配までどなたにも喜ばれます。



キャラメル

キャラメルの懐かしくやさしい甘さと、パリッと焼き上げたクルートの香ばしさが引き立てあう人気の一品です。

### Price list

- マールデニッシュ
  - ショコラフレーズ 1365円/一斤
  - Dojiプロマージュ 1365円/一斤
  - チョコバナナ&くるみプディング 1260円/一斤
  - 祇園辻利抹茶あん 1155円/一斤
  - 京都三色 1050円/一斤
- マールクルート
  - プレーン/5枚入り 525円
  - ショコラ、抹茶、キャラメル/5枚入り 630円



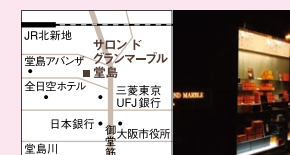
各種詰め合わせもご利用ください。

### GRAND MARBLE Stores

ブーランジュリーカフェ  
ジャンルド グランマール  
〒541-0044  
大阪市中央区伏見町1-1  
ホテルフライングシティ大阪北浜1F  
地下鉄堺筋線「北浜」駅5番出口約1分  
京阪本線「北浜」駅28番出口約5分  
Tel.06-6209-3711  
7:00~20:00 LO19:30  
(土)~19:00 LO18:30、日祝~18:00 LO17:30



サロンド グランマール  
堂島  
〒530-0003  
大阪市北区堂島1-1-13  
京阪中之島線「大江橋」駅5番出口約3分  
地下鉄御堂筋線「淀屋橋」駅7番出口約8分  
Tel.06-6345-5166  
11:00~24:30  
土・日・祝休



ビジュド グランマール  
周防町  
〒542-0083  
大阪市中央区東心斎橋2-5-31  
月虎51番館ビル1F  
地下鉄御堂筋線「心斎橋」駅6番出口約10分  
南海本線「難波」駅約10分  
地下鉄御堂筋線「日本橋」駅約8分  
Tel.06-6213-1450  
12:00~25:00 日祝休



ル・グランマール  
カフェ クラッセ  
〒604-8082  
京都市中京区三条通御幸町 弁慶石町48  
三条ありもとビル1F  
地下鉄東西線「京都市役所前」駅  
5.6番出口約3分  
Tel 075-257-6877  
ショップ 11:00~20:00  
カフェ 11:00~19:00 (LO18:30) 無休



グランマール京都本社  
レセプションルーム  
〒601-8182  
京都市南区上鳥羽北島町93  
Tel.075-682-3900  
商品購入受付時間  
10:00~18:00  
無休  
※ショップではないため、ご購入希望の方は事前にご予約ください。



### グランマール期間限定ショップのお知らせ

- 博多大丸 1/5~10
- 近鉄百貨店阿倍野店 1/6~12
- 名古屋栄三越 1/12~17
- 北千住マルイ 1/12~18
- 東武百貨店宇都宮店 1/12~18
- 京王百貨店新宿店 1/20~25
- くまもと阪神 1/25~30
- 下関大丸 2/16~22
- ジュエリアル名古屋古崎カシマヤ 2/9~14

このほかの予定は、WEBをご覧ください。http://www.grandmarble.com