

GRAND MARBLE Journal

震災復興に向けて、あたたかなアクションが続いています

グランマールも皆様とともに、復興を祈念したイベントに参加してゆきます



F・リスト200年の祈り 震災復興支援 国際交流演奏会コンサート

ハンガリー生まれのピアニスト・作曲家のフランツ・リスト。ヨーロッパの親友でもあり、ヨーロッパ各地でピアノの演奏や教育に活躍したリストは、1838年、ブダペストを洪水が襲った際、チャリティコンサートを催して、その収益が被災地に寄付を行つたと伝えられています。そのフランツ・リストが2011年に生誕200年を迎えたこと、そして震災復興を祈念する「F・リスト200年の祈り 震災復興支援国際交流演奏会コンサート」が、2011年から、パリ、ウィーン、元離宮二条城ほか京都の各地で開催されてきました。音楽と社会のために尽力した作曲家をたたえ、被災者を音楽で勇気づけるこのコンサート、2012年3月には京都と仙台で公演が予定されています。

2011年10月11日、元離宮二条城で開催されたコンサート。

山田邦子さんが、合唱団を率いて「ふるさと・山田町」復興祈念コンサートを開催しました

タレントの山田邦子さんが団長となり、タレントや歌手でつくるスター混声合唱団が、2011年9月14日、岩手の山田町で「ふるさと・山田町」復興祈念コンサートを開催しました。同じ「山田」の名前の縁で、現地で震災後のボランティア活動をしている山田邦子さんが、エンタテインメントで被災者を支援しました。



「ふるさと・山田町」のステージ。歌とトークで被災地を励ます、山田邦子さん。

山田さんの想いに賛同し、グランマールも微力ながら協力させていただきました。

大黒摩季さんからメッセージをいただきました『ラブマール』

私は美味しいものが好き。だって、オイシイ☆と思うものを食べれば、誰かに教えたくなるから会話が生まれる。そして「一緒に食べに行こうね」という「願い」と「続き」が生まれる。じゃあ次は、今回食べたのではない別の味を!と思えば、新しい「希望」となり、目的が出来るから道を選びそこに向かって歩き出す。逆に体や心が重く億劫な時は、動き出すために頑張るのではなく、先に「目的」を決めてしまえばいい。だからただの朝食が、小腹が、ふわっと嬉しくなる、次の新作が何かとわくわくする「京都の」グランマール、会社が大きくなって変わらずに、作り手が受け手の笑顔を描き、練り込む感動を探し続けるラブマール精神が大好き。そういうキラキラのポジティブのきっかけになれば…と5月の末頃、グランマールを被災地に送りたいと思いました。

賛沢は悪いことと言う人もいるけれど賛沢したいから頑張って上昇するのは素敵なことだと私は思います。そういうキラキラのポジティブのきっかけになれば…と5月の末頃、グランマールを被災地に送りたいと思いました。

東北地方の伝統工芸品も出品 第18回「にっぽんと遊ぼう」が 仁和寺にて開催されました

日本文化の新しい価値の掘り起こしをテーマにした「にっぽんと遊ぼう」。2011年10月4・5日に「仁(ひと)を結び和の宝」と題して京都の世界遺産・仁和寺で開催されました。第18回を数えるこのイベントに、今年もグランマールは参加いたしました。京都の名刹を舞台に、チャリティーオークション、アーティストによるライブパフォーマンスが秋の夜を彩りました。



総本山・仁和寺を舞台にした音楽と映像のコラボレーション。



Profile
92年「STOP MOTION」で歌手デビュー。ヒット曲多数。08年から精力的にツアーを行い、2011年にはNHKドキュメンタリー番組のナレーションにも挑戦。マルチな活動を展開するアーティスト。

グランマールの皆さん

あの時は、女川町の在宅被災者の皆さんへ迅速に、沢山送って下さり、本当にありがとうございました! その後、食べた方達から「殺伐とした毎日に、楽しみと分け合うことでほがらかな会話がありました!」いつかまた、今度は自分で買って食べられる日を目標に今を頑張ります! など喜びの手紙を頂き、私も感激と共に常に心を締め付ける無力感から救われたように思えます。心からの感謝を申し上げますと同時に、これからもどうかラブマールを作り続けて頂けますようお願いしています。PS、どうか「くろみつ」は定番にしてください☆

プレゼント!
心あたたまる「つながり」のメッセージをお寄せください
限定デニッシュ「苺フロマージュ」と他1本の詰め合わせをプレゼント!

15名様にプレゼント

家族との心のつながり、友情…。日常の中で感じた「つながり」について教えてください。お寄せいただいた方の中から、15名様に、限定デニッシュ「苺フロマージュ」と他1本の詰め合わせをプレゼントいたします。

応募方法:ハガキに、住所、氏名、年齢、電話番号、グランマールプレスを入手した場所、「つながり」を感じたエピソードをお書きください。文字数は自由です。応募先:グランマール京都本社(住所はP9)グランマールプレス/プレゼント係 締切:2012年6月末日 ※当選者にはご連絡の上、賞品をお送りします。

Selection GRAND MARBLE

MARBLE DANISH ●マールデニッシュ

新しいおいしさのイースト菓子、マールデニッシュ。バリエーションたっぷりの定番のほか、今年の春夏も季節限定のマールデニッシュが登場します。お気に入りのフレーバーを、ぜひ見つけてください。



「表紙の味」

苺フロマージュ

甘酸っぱい苺と、まろやかなフランス産クリームチーズが描く、大人風味のコラボレーション。かわいいうらやまの紅白ツートーンカラーは、お祝いの贈り物にも喜ばれそうです。

15名様にプレゼント! 詳しくはP8をご覧ください。



京都三色

カットすると現れるカラフルなトリコロール(三色)は、京都の老舗・祇園辻利のお抹茶のグリーン、甘酸っぱい苺ソースのピンク、そしてプレーンの白い生地。



メイプルキャラメル

メイプルとキャラメル、ちよっとノスタルジックでまろやかな甘さのハーモニー。数多いフレーバーの中でも、シンプルさで長く愛されている人気商品です。



季節限定 くろみつ

沖縄・波照間島産の黒砂糖を使用した黒蜜と、クルミを練り込んだマールデニッシュ。ミネラル豊富な黒砂糖とナッツは、おいしさに健やかさを添えるコンビです。



季節限定 祇園辻利濃茶

京都・祇園辻利の高級な上抹茶を1本に約8gも使用したデニッシュです。その濃厚な風味、香り高さは、数ある抹茶スイーツの中でも格別なもの。

(季節限定商品の販売期間はお問い合わせください)

MARBLE CROUTE ●マールクルート

デニッシュをサクッと香ばしく焼き上げた、4つの味わいのマールクルート。贈り物に、ティータイムに。



プレーン

どなたにも、何にでも合うベーシックな味。コンフィチュールを添えたり、カナッペにした。おやつに、軽食どうぞ。



ショコラ

ほんのリビターなショコラの風味とサクとした食感。コーヒーにも紅茶にも合う、人気のフレーバーのクルートです。



抹茶

抹茶を練り込んだクルートは、和のおいしさあふれるフレーバー。幅広い年代の方に楽しんでいただけます。



キャラメル

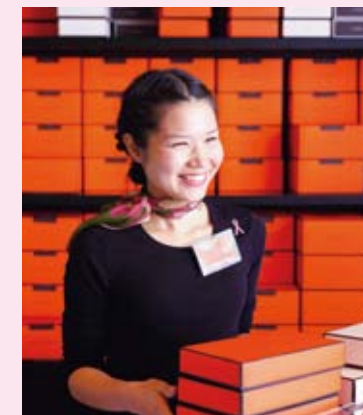
まろやかなキャラメルの甘さと、香ばしい歯ざわり。クセになるおいしさと評判の、人気フレーバーです。

Price list (価格はいずれも税込)

- マールデニッシュ
苺フロマージュ 1365円/京都三色 1050円/メイプルキャラメル 1050円/「季節限定」くろみつ 1260円/「季節限定」祇園辻利濃茶 1260円 (季節限定商品の販売期間はお問い合わせください)
- マールクルート
プレーン 5枚入り 525円/キャラメル、抹茶、ショコラ 5枚入り 630円



各種詰め合わせもご利用ください。



おめでとうの風景

いくつも、いつまでもおよろこびの味をお届けしたい

引き菓子用のマールデニッシュは、1本からでも種類を分けてご注文いただけることをご存じですか? グランマールの直営店の店頭には、引き菓子のデニッシュを選びに来られるお客様もお見えになります。同僚には「京都三色」、お友達には「メイプルキャラメル」、親戚には「祇園辻利抹茶あん」…。たくさんのデニッシュの中から心を込めて選ばれる姿からは、グストを思う気持ちが伝わります。

また、ご結婚の後も内祝、ご出産祝い、とお祝いの贈り物に末永くご利用いただいでいくお客様もおられ、そんなご注文をいただくと、お客様の幸せのお手伝いをしていることを実感します。「去年、娘の引き菓子にいただきました」と、お母様が思い出の味を買いに来られたことがありました。およろこびの味を、いくつも、そしていつまでもお届けできる。これもまた幸せなことと思ひ、売り場でも、笑顔でお客様をお迎えしています。

INFORMATION

グランマール直営店の、 ヴィジュアルディスプレイに注目

ショップの前を通るたびに、シーズンごとのときめきを感じていただきたい...「ル・グランマール カフェ クラッセ」と、「ビジュ ド グランマール 周防町」では、春夏秋冬、そしてクリスマスやバレンタインなど、年6回、さまざまなディスプレイを展開しています。是非ご覧ください。



(左) ビジュ ド グランマール 周防町 (右) ル・グランマール カフェ クラッセ

GRAND MARBLE Stores

ブルーランジェリーカフェ シャンブルド グランマール

〒541-0044 大阪市中央区伏見町1-1 ホテルブライtonシティ大阪北浜1F
地下鉄堺筋線「北浜」駅5番出口約1分 京阪本線「北浜」駅28番出口約5分
Tel.06-6208-3711
7:00~19:00 LO18:30 (日祝~18:00 LO17:30)



サロン ド グランマール 堂島

〒530-0003 大阪市北区堂島1-1-13
京阪中之島線「大江橋」駅5番出口約3分
地下鉄御堂筋線「淀屋橋」駅7番出口約8分
Tel.06-6345-5166
11:00~24:30 土・日・祝休



ビジュ ド グランマール 周防町

〒542-0083 大阪市中央区東心斎橋2-5-31 月虎51番ビル1F
地下鉄御堂筋「心斎橋」駅6番出口約10分 南海本線「難波」駅約10分
地下鉄堺筋線「日本橋」駅約8分
Tel.06-6213-1450 12:00~25:00 日祝休



ル・グランマール カフェ クラッセ

〒604-8082 京都市中京区弁慶石町48 (三条通御幸町西北角) 三条ありもとビル1F
地下鉄東西線「京都市役所前」駅 5.6番出口約3分
Tel.075-257-6877
ショップ 11:00~20:00 カフェ 11:00~19:00 (LO18:30) 無休



グランマール京都本社 レセプションルーム

〒601-8182 京都市南区上鳥羽北島田町93
Tel.075-682-3900
商品購入受付時間 10:00~18:00 無休
※ショップではないため、ご購入希望の方は事前にご予約ください。



グランマール 期間限定ショップのお知らせ

●近鉄百貨店阿倍野店 1/5~11 ●名古屋三越栄店 1/11~16
●北千住マルイ 1/11~17 ●東武宇都宮百貨店 1/11~17
●西武船橋店 1/13~19 ●興長百貨店(熊本市) 1/17~23
●京王百貨店 新宿店 1/19~24 ●博多大丸福岡天神店 1/25~30
このほかの予定は、WEBをご覧ください。
http://www.grandmarble.com