

# GRAND MARBLE SELECTION

## MARBLE DANISH

●マーブルデニッシュ  
バリエーション豊かな定番フレーバーのほか、季節ごとに登場する限定フレーバーの彩り…。  
選ぶ楽しさ、贈る楽しさ、そして味わう喜びをマーブルデニッシュでお楽しみください。



表紙の味

### 和栗の モンブランデニッシュ

季節限定 9月1日～12月31日

秋の味覚と言えば、栗。この季節を心待ちにするファンも多い、秋限定フレーバーが「和栗のモンブラン」。ココの深い匂いの和栗を贅沢にちりばめて焼き上げた、プレミアムな味わいです。

### オレンジマンゴー

季節限定 7月1日～8月31日

デニッシュのほのかな甘さと、オレンジ、マンゴーの心地よい酸味の新鮮な出会い。爽やかさが魅力の、夏らしいフレーバーです。

### いちじく&チョコのデニッシュ

季節限定 9月1日～10月31日

イチジクのとろみのある食感と甘酸っぱさ、チョコのほろ苦いテイストとがベストマッチ。洋酒やワインと楽しむのにもおすすめの大人の味。

## MARBLE CROUTE

●マーブルクルート  
デニッシュを、歯触りも軽快なサクサクしたクルートに焼き上げました。4つの味わいのマーブルクルートはお持たせにも最適。



### プレーン

クルートのベーシックな味を楽しみたい方に。甘さ控えめなので、お好みのトッピングを添えてカッパレにしたり、軽食にもどうぞ。



### ショコラ

サクッとした食感に、ほんのりビターなショコラの風味がマッチするクルートは、変わらぬ人気のフレーバーです。



### 抹茶

和のおいしさあふれる、抹茶風味のフレーバー。一緒に飲むドリンクを選ばないので、幅広い年代の方におすすめできます。



### キャラメル

とろりとしたキャラメルの甘さが印象的な、人気のクルート。香ばしさとまろやかさと、どこか懐かしさを感じる風味です。

### パンブキン



季節限定 10月1日～10月31日

ほんのリシナモン風味のデニッシュに、パンブキンあんが織り込まれた秋らしい甘さのフレーバー。明るいカラーもお楽しみください。

### ショコラフレーズ



苺の甘酸っぱさとチョコのほろ苦い甘さのコンビネーションは、スイーツの定番。どなたにもおすすめできる通年の人気のフレーバーです。

### 栗とあんこ祇園辻利抹茶スペシャル



祇園辻利の香り高いお抹茶の生地と、和の甘さあふれる栗とあんこをちりばめました。あたたかい緑茶ともベストマッチ。通年のフレーバーです。

### Price list (価格はすべて税込)

- MARBLE DANISH**
- 和栗のモンブランデニッシュ 1680円
  - オレンジマンゴー 1365円
  - いちじく&チョコのデニッシュ 1260円
  - パンブキン 1260円
  - ショコラフレーズ 1365円
  - 栗とあんこ祇園辻利抹茶スペシャル 1365円

### MARBLE CROUTE

- プレーン/5枚入り 525円
- キャラメル、抹茶、ショコラ/5枚入り 630円

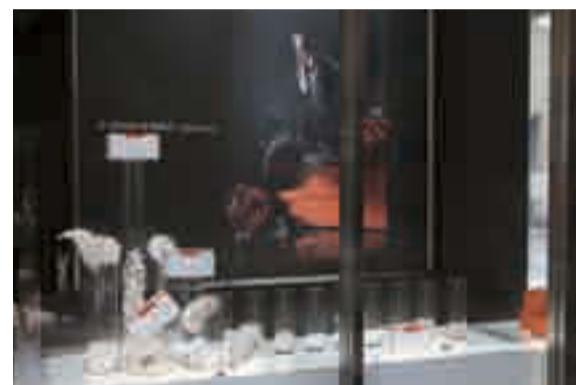
各種詰め合わせもご利用ください。



## Shop Column

### グランマーブル直営店の、夏のディスプレイに注目

「ル・グランマーブル カフェ クラッセ」と、「ビジュ ド グランマーブル 周防町」では、お客様にシーズンイベントを楽しんでいただけるディスプレイを展開しています。爽やかなウインドーディスプレイを、ぜひご覧ください。



ル・グランマーブル カフェ クラッセ

## Gift Set



### 大切な方にギフトセットは いかがですか？

グランマーブルのデニッシュとコンフィチュール、ハニー、ティーなどのギフトセットが、店舗に加えて2012年秋からwebでも販売を開始いたします。大切な方への贈り物にぜひご利用ください。

## From staff

### 笑顔は、デニッシュをお届けするとき一番大切なこと



ファクトリーでペストリーシェフが腕によりをかけて焼き上げたデニッシュをお客様に手渡す大切な場所が、ショップです。ここでスタッフが「もうひとつのフレーバー」として心がけているのが、笑顔。「お客様から商品のおいしさをほめていただくことがあるんですが、それに謙虚に笑顔で応えられるスタッフでありたいと思っています」。写真は京都、周防町、堂島ショップのスタッフのミーティング後の一コマ。デニッシュのおいしさに負けない笑顔で、スタッフ同士でも競い合っています。

### グランマーブル期間限定ショップのお知らせ

- 福岡三越 7/3～7/9
- 伊勢丹 新宿店 8/8～8/14
- ジェイアール名古屋タカシマヤ 7/4～7/10
- ジェイアール京都伊勢丹 8/8～8/21
- ながの東急百貨店 7/12～7/18
- 名古屋三越 栄店 9/5～9/11

このほかの予定は、WEBをご覧ください。 <http://www.grandmarble.com>

### おめでとうの風景 幸せのアイテムを受け継ぐ 「サムシング・ボロー」



花嫁さんの純白のドレスのどこかに青いアイテムを添えて、幸せを祈る。ヨーロッパに伝わる「サムシングブルー」と呼ばれる風習です。「サムシング・ボロー」は、幸福な結婚生活を送る誰かから何かを借りて、その幸福をわけてもらうおまじない。ある花嫁さんが自前で用意されたパールの首飾りは、彼女の同僚が式で使ったものでした。ご主人のサポートで結婚後も仕事を続ける同僚のように素敵な結婚生活を送りたい、と思っていた彼女に、同僚は記念の首飾りを貸してくれたそうです。

## PRESENT

表紙の味「和栗のモンブランデニッシュ」と直営店限定、季節限定デニッシュ「京の秋味」の2本セットをプレゼント！

15名様に  
プレゼント



【応募方法】  
ハガキに、住所、氏名、年齢、電話番号、グランマーブルプレスを手した場所、「グランマーブルプレス09号の好きな記事」と、「食べてみたいデニッシュ」を記入の上、ご応募ください。

【応募先】  
グランマーブル京都本社 (住所は右記)  
グランマーブルプレス・プレゼント係

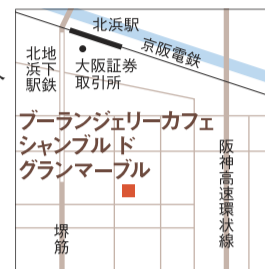
【締切】  
2012年12月末日  
※当選者にはご連絡の上、賞品をお送りします。

## GRAND MARBLE Stores



### ブルーランジェリーカフェ シャンブルド グランマーブル

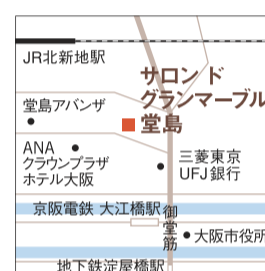
【大阪・北浜】  
〒541-0044 大阪市中央区伏見町1-1  
ホテルプライトンシティ大阪北浜1F  
地下鉄堺筋線「北浜」駅5番出口約1分  
京阪本線「北浜」駅28番出口約5分  
Tel.06-6209-3711  
7:00～19:00 LO18:30  
(日祝～18:00 LO17:30)



### サロン ド グランマーブル 堂島

【大阪・北新地】

〒530-0003 大阪市北区堂島1-1-13  
京阪中之島線「大江橋」駅  
5番出口約3分  
地下鉄御堂筋線「淀屋橋」駅  
7番出口約8分  
Tel.06-6345-5166  
11:00～24:30  
土・日・祝休



### ビジュ ド グランマーブル 周防町

【大阪・周防町】

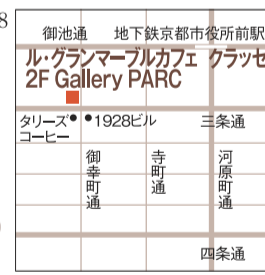
〒542-0083 大阪市中央区  
東心斎橋2-5-31 月虎51番館ビル1F  
地下鉄御堂筋線「心斎橋」駅  
6番出口約10分  
南海本線「難波」駅約10分  
地下鉄堺筋線「日本橋」駅約8分  
Tel.06-6213-1450  
12:00～25:00  
日祝休



### ル・グランマーブル カフェ クラッセ

【京都・三条御幸町】

〒604-8082 京都市中京区弁慶石町48  
(三条通御幸町西北角)  
三条ありもとビル1F  
地下鉄東西線「京都市役所前」駅  
5.6番出口約3分  
Tel.075-257-6877  
ショップ 11:00～20:00  
カフェ 11:00～19:00  
(L.O18:30) 無休



### グランマーブル京都本社 レセプションルーム

【京都・上鳥羽】

〒601-8182 京都市南区  
上鳥羽北鳥羽町93  
Tel.075-682-3900  
商品購入受付時間 10:00～18:00  
無休



※ショップではないため、ご購入希望の方は事前にご予約ください。



この印刷物を作成する際に排出されるCO<sub>2</sub> 4,783kg(1冊あたり79.7g)は、福島、宮城、岩手県産の国内クレジットでカーボンオフセットしています。この印刷物のカーボンオフセットを通じ、地球温暖化防止に貢献するとともに、被災地の復興支援にも協力しています。