



GRAND MARBLE
KYOTO

© GRAND MARBLE Corporation. www.grandmarble.com ☎ 0120-62-0628 Tel.075-682-3900

この印刷物は、カーボンフリーコンサルティング株式会社を通じて、福島、宮城、岩手県産の国内クレジットでカーボンオフセットし、地球温暖化防止に貢献するとともに、被災地の復興支援にも協力しています。

GRAND MARBLE PRESS

2013 SPRING/SUMMER

<http://www.grandmarble.com>

vol.10

Gourmet: CANAPES AUX CROUTES DANISH A LA MODE STRAWBERRY*BIJOU MARBLE GLACE SHISO DRINK

Recipe: ESPRESSO on CROUTE & ICE

Column: MACCHA STORY EN-MUSUBI

Entertainment

Art: YUKIHIRO YAMAGAMI Gallery PARC

Radio: NORIKO MAEDA MAKOTO MARI YAMAZOE MEME

Music: Ai miwa FLOWER MIHIRO

Play: USA SHONO HAYAMA MASAHIRO HIGASHIDE

Craft: SOLa

Cinema: THE SANGO RANGER

GRAND MARBLE Journal

Present

Shop info

And more...

幸福とよろこびに、光きらめいて。



CANAPES AUX CROUTES

マーブルクルートを、アレンジして
気軽なパーティーのテーブルセッティング
グランマーブルからの提案です

デニッシュをサクサクとした食感に焼き上げたマーブルクルート。そのままでもおいしいのですが、お好みのフィリングを添えてみれば、楽しみ方が広がります。フルーツのコンフィチュールはもちろん、マーブルクルートの上品な甘さは、オードブルの素材を添えても意外な相性の良さ。どうぞ、お試しください。

マーブルクルートとコンフィチュールの ボックスセット、新登場です

香ばしく軽い食感の焼き菓子、マーブルクルートとジュシーなコンフィチュールの詰め合わせが登場しました。4つの味のマーブルクルートと、3種類のコンフィチュールをお好みに応じて詰め合わせいたします。



「マーブルクルートとコンフィチュールセット」3660円(税込)～ マーブルクルートとコンフィチュールをボックスに。
直営店限定販売
(ショップデータはp13)

canapés aux croute contents



マーブルクルート

プレーン、ショコラ、抹茶、キャラメル味の4つの味わい。個包装だから、オフィスへのギフトにも喜ばれます。詳しくはp13をご覧ください。



コンフィチュール

フルーツの香りをギュッと閉じ込めた、なめらかなコンフィチュール。デニッシュやクルートに豊かな風味を添えます。(左)ゴールデンピーチ 1200円(税込)、(右)ブルーベリー 1800円(税込) そのほかストロベリー 1200円(税込)もあります。
※単品は直営店、電話受付で販売しています。



懐紙

日本の伝統、懐紙。お茶席には欠かせないものですが、テーブルに添えてお菓子やカナッペを取り分けたりして、小皿のように使うとパーティーの洒落な演出に。直営店で販売。(ショップデータはp13) 各367円(税込)



サーモン、オリブ、そしてコンフィチュール。彩り美しく、口の中で出合うさまざまな味わいのバラエティが楽しいカナッペです。

RECIPE

ご家庭で簡単に作れる
ほろ苦さとサクサク感の簡単スイーツ
クルート&アイス エスプレッソがけ

エスプレッソの楽しみ方の一つに、アイスにエスプレッソをかける「アフガード」というメニューがあります。熱いエスプレッソに冷たくなめらかなアイス、そこにサクサクのマーブルクルートの3つのハーモニーが楽しい、簡単スイーツメニューです。



◎用意するもの
クルート(お好きなフレーバーで)、アイスクリーム、エスプレッソ(インスタントコーヒーを濃く溶かしたものでOK)

◎作り方
1 マーブルクルートを大きく砕いてガラスの底に敷いてアイスですくって乗せる。
2 エスプレッソを注ぐ。お好みでフルーツなどをあしらって。



MARBLE GLACE

冷たさと甘さの不思議な食感
夏限定のマーブルグラッセ

ミルクにマーブルデニッシュを浸して、アイスと合わせて凍らせたスイーツが、この夏限定のメニュー「マーブルグラッセ」。アイスとデニッシュの出合いは、クールなサプライズ。



590円(税込)。2013年3月～夏限定。「ル・グランマーブルカフェクラッセ」「ブルーランジェリーカフェ シャンブルドグランマーブル」でも、デニッシュを1枚選べる「モード(S)」をご用意しています。(ショップデータはp13)

SHISO DRINK

爽やかなしそソーダで
春をスッキリすごす

淡いパープル、ほんのり酸味のドリンクは、ほんのりしその香り。ヘルシーな和のフレーバーをソーダで割って、春のムズムズ気分も爽快にしてくれる、うれしい飲み心地の「しそソーダ」が登場です。



780円(税込)。2013年3月～。「ブルーランジェリーカフェ シャンブルドグランマーブル」「ル・グランマーブルカフェクラッセ」(ショップデータはp13)

STRAWBERRY×BIJOU

マーブル模様、宝石をちりばめて
ときめきを形にした、いちごビジュ

ほんのりピンクのイチゴのペールに、リンゴとクランベリー、ストロベリー、レーズンの粒が、宝石のように見え隠れする。「いちごビジュ」がデビュー。リッチなおいさと夢のあふれるルックスに、思わずため息が。記念日のプレゼントにもおすすめです。



姿も味もその名の通り、ラグジュアリー。「いちごビジュ」1470円(税込)。
販売期間:2013年1月～2月は直営店限定販売
2013年3月～6月は電話・WEBでも販売
(ショップデータはp13)

MACCHA STORY by GION TSUJIRI

◆第7回 「飲むサブリ?抹茶は現代人の味方」

健康食品ブームの昨今、サブリや機能性食品が巷にあふれていますが、古くから親しまれている抹茶にも、実はすぐれた健康効果があることが科学的に認められているのをご存じですか。まず、お茶に含まれているカフェインは、眠気やダルさをとりのぞいてくれ、脂肪の燃焼を促進させる効果があります。カテキンは殺

菌効果やデトックス効果、ビタミンには美肌効果が期待されます。フラボノイド、ポリフェノールはお口の匂いを予防し、スッキリとした気分にも。そして、茶葉をそのままパウダーにした抹茶には繊維が豊富に含まれていますから、成人病の予防にもつながります。

お茶食べて元気長生き幸せに。—— 祇園辻利。 宇治茶 祇園辻利 <http://www.giontsujiri.co.jp>



GRAND MARBLE ENTA!

Art

Art News : 01 | アーティスト・ヤマガミユキヒロインタビュー

印象派の画家は一瞬を描いた。僕は街の風景を、時間とともに描きたい

写真のように細密に鉛筆で描かれた風景画の上に、同じ場所から撮影した映像が投影されている。動かない絵の上で、映像の空には雲が流れ、夕焼けに染まり、街にはネオンが点灯する。絵画が動画と溶け合って、まるで絵が時間を宿したかのよう。自ら「キャンバスプロジェクト」と名付けたこのシリーズ作品の作者が、ヤマガミユキヒロだ。

鉛筆画というアナログと、デジタル映像、リアルとバーチャルの間、静と動の間へと観る人を誘うこの作品は、緻密で気の長い手作業で描かれている。「まず風景を写真に撮って、鉛筆で描きます。レンズを通した風景はどうしても歪んでいて、目で実際に見た風景とは違います。それを水平器を当てたりして、目で見た通りの風景に補正して描きます。映像をその絵画にぴったり重なるように投影するにも調整が必要です。長い時間をかけて撮影した映像から、きれいな空とか雲とか、自分が感動した部分を選んで、数分に編集しています。時間のかかる作業ですが、求めるイメージのために映像を選んで調整してゆく作業は、パレットで絵の具をこねるような感覚です。映像は僕にとって絵の具のようなもの。」

描きたかったのは「街の印象」。絵に映像を重ねるアイデアは、「止まっている建物だけでなく、街の印象を構成する複合的な要素、時間や光のうつろいも表現したかった」から。「印象派の画家は、一瞬の光や印象を描こうとしました。絵画には一瞬は描けても、うつろいそのものは描けない。僕は、常に変わってゆくことも描きたい。」

「キャンバスプロジェクト」作品は大きな注目を集め、ヤマガミは東京ステーションギャラリーでの展覧会「始発電車を待ちながら」の出品作家に選出された。東京駅をテーマにした出品作品は、歴史ある赤煉瓦の駅舎の風格と、歴史も感じさせる大作。「キャンバスプロジェクト」は、観る人に急速な時代の変化もゆったりした自然のうつろいも感じさせられる手法。いつか、京都のお寺や四季の変化も描いてみたい。



「ヤマガミユキヒロ 展」 4月20日(土)〜5月5日(日) Gallery PARC



創建当時の煉瓦壁を活かした東京ステーションギャラリー。東京駅復元工事完成記念展となる「始発電車を待ちながら」に作品を出品。 ●東京ステーションギャラリー (JR東京駅丸の内北口改札前) 2013年 2月24日(日)まで。 Tel:03-3212-2485 http://www.ejrcf.or.jp/gallery/

ヤマガミユキヒロ Profile 1976年大阪府生まれ。2000年京都精華大学美術学部卒業。2009年、[Synchronicity] (neutron gallery) で初個展。個展、グループ展多数。2008年第11回 岡本太郎現代芸術賞特別賞受賞。2000年Mio写真奨励賞2000優秀賞受賞。

Gallery PARC

GRAND MARBLE

Gallery PARC 2013年前半のスケジュール

- 1月10日(木)~1月20日(日) 「溶ける魚——つづきの現実【平面・立体など】」 衣川泰典、高木智広、中屋敷智生、妻生田兵吾、林勇気、花岡伸宏、荒木由香里、藤井健仁、木村了子+安藤万佐子、松山賢、満田晴穂によるグループ展。
1月23日(水)~2月3日(日) 「PIXEL POWER(京都精華大学との協力展)【版画・写真など】」 版画コース3年生35名による、デジタルプリントを介させた版表現の展覧会。
2月5日(火)~2月10日(日)「櫻澤亮征個展」(陶芸)
2月12日(火)~2月17日(日)「いずれ還く夏 石井美緒 個展」(陶芸) 隣のオブジェによるインスタレーション。
2月19日(火)~2月24日(日)「山崎鈴子 個展」(日本画)
2月26日(火)~3月10日(日)「IMA展」(絵画・立体・写真など) 京都造形芸術大学の学生7名によるグループ展。

Gallery PARCでは、学生や若いクリエイターへの発表場所の提供や広報活動の支援をはじめ、アート・工芸・デザイン・写真・映像・パフォーマンスなどの展覧会やワークショップの開催を通じ、京都の文化の継承と創造に向け、様々な支援に取り組んでいます。

- 3月12日(火)~3月17日(日)「櫻田奈津美・林莉紗 二人展」(陶芸)
3月19日(火)~3月31日(日) 「山岡敏明 個展」(絵画・インスタレーション) 美術家・山岡敏明による個展。2011年にGallery PARCで開催された「GUTIC STUDY」の更なる展開。
4月2日(火)~14日(日) 「武田梨沙 個展」(フリップアート) Gallery PARCでは2年ぶりとなる個展。「織り」による作品を空間を主として展示。
4月20日(土)~5月5日(日) 「ヤマガミユキヒロ 展」(平面・インスタレーション)
5月7日(火)~19日(日)「山添潤 個展」(石彫)
5月21日(火)~6月2日(日) 「山本雄教 個展」(日本画) 2年ぶりのGallery PARCでの個展。「米」をモチーフにした日本画材による絵画。

6月8日(土)~23日(日)「吉原啓太 個展」(インスタレーション) 他者(社会)の存在や痕跡を作品として提示する。吉原啓太によるインスタレーション。
詳細スケジュールはWEB参照 ※展覧会のタイトルは、いずれも仮です。また、内容・日時などは予告なく変更する場合がございます。
JR東山線 地下鉄京都市役所前駅 丸の内線 三軒茶屋駅 丸の内線 三軒茶屋駅
タリーズ コーヒー 1928ビル 三味道
タリーズ コーヒー 1928ビル 三味道
京都市中京区弁慶石町48(三条通御幸町西北角)三条あたりもビル
「ル・グランマール カフェ クラッセ」2F
Tel・Fax. 075-231-0706 11:00~19:00 月曜日
http://www.galleryparc.com/

Radio

Radio News : 01

Sweet'n marble loversパーソナリティー2人が語る「かわいい京都×伝統」 Vol.3「懐紙」

「お懐紙はさみもあると、便利」(MAKOTO)

前田 お懐紙ってあまりなじみがないんです。使い方を教えてくださいませんか？

MAKOTO 和紙を二つ折りにしたもので、主にお茶席で使うんですよ。和菓子を分けるときに使ったり、指先を拭いたりもします。

前田 上品なポケットティッシュみたいですね。お食事の席でも使えるのかな？

MAKOTO そうそう、懐石料理をいただくときに便利。お料理を口に運ぶとき、お懐紙を添えるんです。手皿はお行儀がよろしくないとのこと...。私はお正月にお師匠さんからお豆さんなどを頂戴するときに使います。それに、お心付けを包んだり、とっさのメモ代わりにもなるんです。

「可愛いお懐紙もあるんですね」(前田典子)

前田 なるほど、和装の時には特に便利そう！しかも、無地だけでなく、色や柄入りのかわいいお懐紙もあるんですね。夏の金魚とか、季節感があるのも女ゴコロをくすぐります。いろいろ集めたくりますが、どこで買えるんですか？

MAKOTO あらまった席で使う自地なら、お茶道具屋さんや百貨屋さんで。かわいいものは、京都なら雑貨屋さんやおみやげ屋さんでもよく見かけますよ。

前田 あとは、シワシワにならないから心配...(笑)。

MAKOTO 「お懐紙ばさみ」を使えば大丈夫。

前田 素敵ですね。京都のおみやげに、お懐紙とセットでプレゼントするのもよさそう！



MAKOTOさんのファスナー付きお懐紙ばさみ。普段はお財布として愛用しているそう。

MAKOTO Profile 摂津町の芸妓・真琴とシンガー・MAKOTO。二つの顔を持つアーティスト。2013年はジャズシンガー活動20周年を記念した。ライブ、イベントなどを開催予定。好きなデニッシュはチョコバナナ&くるみプリン。公式ブログ MAKOTO Gion KYOTO http://ameblo.jp/peace1love2u/

Makoto sings Jazz ジャズナンバー11曲を収録した、MAKOTOのアルバム。GIRLMA LABEL 問い合わせ先: 大阪 Jazz & Bar96 tel:06-6341-0096



Radio News : 02

山添まりさん、MEMEさんがおすすめする「この夏に聞きたいアルバム」

山添まり Profile 東京出身。ライブを愛し、ウエストコーストからロンドンバンク、ブリットポップまで幅広いジャンルを鋭いアンテナでキャッチ。好きなデニッシュはショコラブレス。

人生のサーフィンで深みを増した歌声

2013年2月に来日するトリスタン・プリティマンをご紹介します。

昨年リリースの最新アルバムは、有名ミュージシャンの元カレとの復讐、婚約、そして破局という荒波を乗り越えて生み出した大傑作でした。今までの彼女に、さらに深みが増した聴き応えのある素晴らしい作品は、彼女自身サーファーだけあって、この春から夏にもピッタリ。彼女の虜になること間違いなしでしょう。そして、ライブ会場で皆さんと感動を共有出来たら最高に嬉しいですね。



「シダー&ゴールド」 トリスタン・プリティマン EMI Music JAPAN TOCP-71386 2500円(税込)

BRIGHT MORNING ●毎週金曜日 6:00~12:00 DJ: 山添まり clip your heart(11:00~11:20)

「音楽との出会い＝感動」がテーマ。リスナーから寄せられた、心に残るライブのシーンもご紹介しながら、旬の音楽をお楽しみください。



FM802 (80.2MHz)

MEME Profile 神戸出身。ヨガ、スキー、音楽と多彩な趣味から話題な幅広いパーソナリティ。柔らかな声とヒューマンなトークが人気。好きなデニッシュはブレステージュ。

美しいギターと歌声を、ライブで

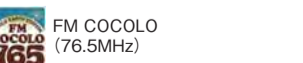
草花が芽吹き、虫たちが踊りだす。そんな何かが始まりそうなワクワク感と春特有のふわふわした気分をさらに持ち上げてくれる一枚。たった一人、ギター一本での弾き語りですが、バックにオーケストラがいるかのような美しいギターテクニクと包み込まれるような優しいボーカルワーク。まるで雲の上をふわふわお散歩しているかのような気分へと誘ってくれます。ライブならではのリラックスした雰囲気も心地いい。肩の力を抜いてお楽しみください。



「Live in Montreux」 ジョアン・シルベルト Elektra(海外盤)

AFTERNOON DELIGHT ●毎週月曜日~木曜日 13:00~17:00 DJ: MEME Blooming heart(15:00~15:10)

「真心をかたち」をテーマに本日から映画まで曜日ごとのテーマでお送りしています。木曜日はリスナーからのメッセージをご紹介します。



FM COCOLO (76.5MHz)

「マエリ」道 25 周年 [去年よりキレイ] と言われ続ける「習慣術」(マガジンハウス) 発売中。



Music

Music News : 01

ポジティブなメッセージを紡ぐシンガー、AI。 「日常のコトバと行動で、想いを伝えたい」

L.A.のアートスクールや聖歌隊で鍛えた圧倒的な歌唱力と表現力で、ソウル、R&B、ヒップホップ、ダンスと、表現のジャンルを自在に横断するシンガーAI。この日は「自分の音楽の象徴でもあるし、何より大好き」というブラックに身を包んで登場。クールな中にもフェミニンな甘さが香るスタイルは、大人の女性としてしなやかに進化する、彼女の強さとやさしさを表しているかのよう。

AIの2013年は、昨年発表した2枚のアルバムと共に始動。「君が笑えばすべてが良くなる」のメッセージで、震災復興の中で、多くの人々に笑顔と勇気を与えた「ハビネス」を収録した「INDEPENDENT」。そして、このヒットを受け11月に誕生したばかりの2枚組の「INDEPENDENT DELUXE EDITION」。鮮やかなピンク色のジャケットの中には、新曲を含むボーナストラックや、武道館のライブ音源などを収録。「ハビネススマイル・バージョン」は、公衆で集めたコーラスが収録されています。皆さんのおかげで、今までにない温かさや強さが生まれたと思います!」。

AIの楽曲は、「泣きたい時は泣けばいい 元気なヤツが支えればいい 助け合えばいいじゃない(One Love)」など、力強い歌詞が印象的。人の心に寄り添う繊細さとストレートな強さは、一体どこからあふれ出してくるのだろう。

「たくさん失敗しているからじゃないかな? 思春期も、デビュー当時もうまくいかないことばかりだった(笑)。でも、ダメなときは思い切ってやり方を変えてみると。そして、周りの素直な人から刺激を受けたり、助けてもらったり。自分は孤独じゃない、と気づくことも大切かもしれない」。

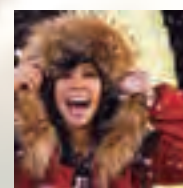


敬愛する人物に、歌を通して世界平和を訴えたマイケル・ジャクソンと、意外にもマザー・テレサの名を挙げる。「理想を言うのは簡単。それをいかに、日常の行動やコトバで伝えていくか。家族を大切にするとか、そんなシンプルなことでいい。自分が伝えたいメッセージも同じじゃないんです」。



INDEPENDENT - DELUXE EDITION
TOCT-29081・82 3600円(税込)

大ヒットアルバム「INDEPENDENT」に、ボーナストラックとして未CD化のタイアップシングル曲や最新ツアーのライブ音源を収録した豪華2枚組デラックス・エディション。アルバムリリースツアー最終日のライブドキュメント映像を収録したDVDも発売中。



ハビネススマイル・バージョン
(コカ・コーラ2012クリスマスキャンペーンソング)
着うた※、着うたフル※、PC配信

コカ・コーラのCMでもおなじみのメロディ。公募で集めたコーラスとAIの歌声が作り上げる、ハートに響くサウンド。

AI
Profile 1981年L.A.生まれ・鹿児島育ち。2000年のデビュー以来、ほぼ全曲の作詞作曲に関わり、代表作「STORY」「ハビネス」を含む、通算10枚のアルバムを発表。
<http://www.AImusic.tv/>



ヘアメイク: 小野明美 スタ일리スト: 後藤則子

Music News : 02

miwaが、初のホールツアーの模様を収録したライブ盤をリリース

ライブハウスでのギター弾き語りからキャリアをスタートさせた miwaにとって、ライブは原点。ファンにとって待望のライブDVDが発売に。収録されているのは、2012年に行われた初のホールツアー。ライブをDVDにするにあたって、最も大切にしたいのは臨場感。「会場で見ているような、わくわくしたりドキドキしたりする感覚をなるべく味わってほしいと思っています。お客さんの歓声も含めて楽しんでいただけたらと思います。会場となった、東京ドームシティホールは、miwaにとって思い入れのある場所。「東京ドームシティホールは、初めてシェリル・クロウのライブを見た思い出の場所でした。シェリル・クロウに憧れてギターを始めて、いつかこのステージでライブができるように頑張ろうと思っていたので、その夢が叶えられて、本当に嬉しかったです」。



「miwa concert tour 2012 guitarium」
初回生産限定盤 DVD SRBL-1542 4500円(税込)
/Blu-ray SRXL-32 5550円(税込)
通常盤 DVD SRBL-1543 4200円(税込)
/Blu-ray SRXL-33 5250円(税込)
<http://www.miwa-web.com/>

Music News : 03

EXILEのDNAを受継ぐ ガールズ・エンタテインメント・プロジェクト

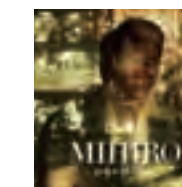
EXILEライブツアーのバックダンサーやPVに出演してきたメンバーに、2012年の「EXILE Presents VOCAL BATTLE AUDITION 3 ~For Girls~」で3万人の中から選ばれた新メンバーが加入した、平均年齢17歳、9人組のFLOWER。デビュー曲の「Still」はオリコン週

間チャートで初登場5位を記録。華々しいデビューを飾り、「E-Girls」としても活躍中。若さとダンススキルを兼ね備えたガールズ・エンタテインメント・プロジェクトに注目。
<http://www.flower4th.jp/>

Music News : 04

R&Bシーンの大物も絶賛する歌声。実力派アーティストMIHIRO~マイロ~

シンガーでありながら、ソングライターとしても大物アーティストに楽曲提供する MIHIRO~マイロ~。特に、TEEやシェネルに提供した「Baby I Love U」の大ヒットは記憶に新しい。2012年にはセルフカバーを含むラブソングベストアルバム「I'm Just A Singer ~ for LOVERS ~」をリリース。昨年の12月26日には5枚目のオリジナルアルバム「green GO light」を発表した。また、HIRO名義でUTA(Tinyvoice production)とのプロデュースユニット「HUM」としても、倅田来未へ楽曲提供をする等、精力的に活動中。一度耳にすると忘れられないメロウな歌声。日本のR&Bシーンを牽引する存在として、眼が離せない。



「green GO light」
CD+DVD
RZCD-59236B 3990円(税込)
CD
RZCD-59237 3150円(税込)

MIHIRO~マイロ~LIVE TOUR 2013

3月 2日(土) 新潟 新潟LOTS
3月 10日(日) 大阪 なんば Hatch
3月 16日(土) 北海道 札幌 PENNY LANE24
3月 20日(水祝) 東京 恵比寿ザ・ガーデンホール
3月 24日(日) 福岡 イムズホール
3月 29日(金) 愛知 ダイアモンドホール
3月 31日(日) 宮城 Rensa

<http://rhythmzone.net/mihiro/>

Play

Play News : 01

ダンスで世界を変えていく——EXILE USA の終わらない旅と挑戦

原始時代から変わらない世界の共通言語「ダンス」。この大きな宝を携えて、EXILEのUSAが一人の旅人・宇佐美吉啓として世界を踊る旅へ——それが「DANCE EARTH」プロジェクトだ。2006年、キューバへの旅を皮切りに、超過密な仕事の合間を縫いながら、イビザ島、セネガル、ブータンなど、これまで15カ国以上の大地で、国境も宗教も人種も超えたビートを刻んできた。

「土地の人々と踊りつながら瞬間が楽しくて、最初はそれほどばかり求めていたけれど、旅を続ける中で「ダンスで世界を変えられる」と確信した」と話すUSA。そんな彼の現在の旅のテーマは「Change the World」。インドでは、貧しい子どもたちのためのフリースクール創設に参加し、日本では、福島の子どもたちにダンスを教えることで、心とカラダの継続的な復興支援を続ける。「もちろん、どんなときも自分が一番楽しんで！ そうじゃないと、その踊りは相手に届かない。だからいつも「心、踊ってる？」って自分に尋ねてる」。彼をここまで惹きつけるダンスの魅力は、一体どこにあるのだろうか。

「踊りは人類のどの民族にとっても必要だから、でしょ？ 辛いときも悲しいときも、歌ったり祈ったり、手をつないだりして人々は乗り越えてきた。世の中がちょっと便利になったからって、僕らのDNAに刻まれた踊りへの情熱は決してなくなることはない」と力強く笑う。そんなUSAの次なる目的地の一つは、日本。「この国には、世界に負けなくらい豊かな踊りや祭りの文化がある。そのパワーを体に存分にしみ込ませて、世界で一気にかき放してみたい」。



USAが、これまで「DANCE EARTH」で巡った国々。写真上、左・ケニア、中左・バングラ、中右・バリ、下左・ブータン、下右・インド。



「DANCE EARTH」その記録と足跡
EXILEのUSAが一人の旅人として、ケニアからブラジル、インドなど地球をダンスしながら巡った旅の記録。躍動感ある写真や映像、肉声を集めた2冊の本とDVDに加え、2012年には子ども向けの絵本も誕生。
<http://www.dance-earth.com/>

USA 企画プロデュース いっしょに USA
舞台「Dance Earth〜生命の鼓動〜」
2月1日(金)〜23日(土) 品川ステラボール(東京)
問い合わせ: ネルケプランニング
http://www.nelke.co.jp/stage/dance_earth_2013/
「DANCE EARTH」をテーマにした舞台の第2弾が開幕。EXILEメンバー、シンガーのクリスタル・ケイに加え、世界で活躍するダンサーが集結した、心地よいリズムとダンスが誇る最高のエンターテインメント。

「EXILE BEST HITS -LOVE SIDE/SOUL SIDE-」
デビューから11年、EXILEのメカヒット曲を一挙に収録した究極のベストアルバム。ラブ・バラードを集めた「LOVE SIDE」と、アップナンバーを集めた「SOUL SIDE」の2枚組CDと、未公開の映像作品を含むビデオクリップのDVD付きをリリース。
2CD+3DVD RZCD-59275〜6/B〜D 6980円(税込)
2CD+2DVD RZCD-59277〜8/B〜C 5980円(税込)
2CD RZCD-59279〜80 3980円(税込)

Play News : 02

東日本大震災で被災した高校生を好演 フレッシュな才能が光る、葉山奨之

1995年生まれの17歳。2011年のデビュー以来、ドラマ、映画に活躍めざましい葉山奨之。東日本大震災をテーマにした映画「トチータ・チキチータ」に初主演したときには、被災した少年・健人と、登場人物・一徳の前世のお父さんの二役という難しい役どころに

挑んで、ミステリアスなストーリーを引っ張った。「旅の贈りもの 明日へ」では前川清演じる男の青春時代を演じ、昭和の風情の中、清々しい印象を与えた。バスケットボールで鍛えた177cmの長身とピュアな存在感で、これから期待される若手俳優だ。



©2012旅の贈りもの 明日へ制作委員会

「旅の贈りもの 明日へ」
全国順次公開中
製作・配給:キノフィルムズ

葉山奨之
Profile 1995年、大阪府出身。2011年ドラマ「鈴木先生」でデビュー。2012年には映画「トチータ・チキチータ」、「旅の贈りもの 明日へ」他2本に出演。ドラマ「GTO スペシャル」では、和久井隆役を抜擢。2013年度大河ドラマ「八重の桜」に徳川家茂役で出演する。カロールCM「どけ、熱量」篇がオンエア中。

NEXT BREAK Profile



Vol.2
杉山麻衣さんが、いまイチオシの俳優をプロフィール。
新しい才能をいち早くキャッチ!

東出昌大

ABOUT Masahiro Higashide

ハリウッドに出演もした人気モデルから役者に転身。「モデルと俳優は漁師と牧畜くらい違うと思います」と自ら語るように、畑違いのジャンルへの挑戦だったが、「モデルの仕事で多くの方と出会ったり、色々な場所に行った事が役者の仕事で活きていると思います」とあくまで前向き。プライベートではスポーツ好きの一面も。仕事で多忙になっても、時間を見つけては身体を動かす。「地元では幼少の頃からお世話になっている道場で剣道をします。帰れない時はジムでランニングやストレッチをしています」と、意外にもコツコツ型のキャラのよう。
「10年後見た時に、襦袢、また新しい発見や感動をして頂ける、そんな作品に携わりたいです」。



東出昌大
Profile 1988年、埼玉県出身。モデルを経て、2012年、映画「桐島、部活やめるってよ」で圧倒的な存在感を残し、俳優デビュー。今、最も期待の大型新人。

◎東出昌大 出演作
「CLAMPドラマ ホリック〜xxxHOLiC〜」
百目鬼静役 (WOWOWプライム 2013年2月より放送予定)



マーブルフィルム
キャスティングディレクター
杉山麻衣のコメント

Profile 愛知県出身。主に映画や舞台のキャスティングを担当。最新作は園子温監督「希望の国」、大富みずみ監督「ユダ」、中前勇児監督「サンゴレンジャー」。

映画「桐島、部活やめるってよ」で初めて拝見したとき、若手俳優が多く出演する中で、お芝居自体が初めてという東出さんの存在は、とても新鮮で、リアルで、本当にあの映画の世界の中に存在している高校生に見えました。モデルから転身したという経歴ですが、表面上の光りかたを気にすることなく、役の感情を素直に表現している姿に心を掴まれました。存在自体が真っ白なキャンパスのようで、これからどう変化し成長していくのかがとても楽しみです。自分がキャスティングをするなら、喜怒哀楽の激しい役どころで、もっと色んな表情が見てみたいと思います。

Craft



上から、格子フリーボウル L 2730円、プレート M 1890円。
wakabaフリーカップ L 3150円、プレート M 2835円、しししまぐカップ T 2730円、プレート L 4620円。(いずれも税込)



Craft News : 01

伝統のやきものと、 温かなデザインの出合い

生活を彩るアイテムとして、うつわに関心が高まっています。欲しいのは可愛く、使いやすい、そしてやきものらしい手作りの味わいと、オリジナルなデザインのうつわ。信楽の「POTTERY SHOP SOLA宙」には、そんな理想を形にしたうつわが並んでいます。滋賀県の信楽は、日本でも最も古いやきもの産地のひとつ。どっしりした土の重みと温かい色合いが「信楽焼の特徴ですが、「POTTERY SHOP SOLA宙」のうつわは、どれもモダンでありながら、デザインにそんな信楽らしさが生きています。持つと手になじむほどよい大きさと重さは、作家の今井美奈さんが自ら使って試して、を繰り返してつくっているから。伝統と現代のクリエイション、そして使い手目線が融合したうつわです。



POTTERY SHOP SOLA宙
滋賀県甲賀市信楽町勲旨 2198
Tel:0748-83-1371
土・日・祝のみ営業
10:00~17:00
<http://ameblo.jp/sola-37/>

Cinema

Cinema News : 01

守りたい。子どもたちの未来を… 子どもたちに観せたい。自然の大切さを描いた痛快! 青春映画!



©2013サンゴレンジャー製作委員会

石垣島の紺碧の海と世界有数のサンゴ礁。この美しい自然を破壊する大規模架橋計画。開発か、それとも環境保護か——。「サンゴレンジャー」は、この島の一大事に、環境省の自然保護官・矢島隆が、とびきり熱い信念で地元をまとめ上げ、パワフルに立ち向かっていく物語。

自らを「自然を守る正義の味方」と名乗る、熱血漢の主人公を演じるのは、映画「渾身 KON-SHIN」に続き3作目の主役を務める若手俳優の青柳翔。また、同僚、そして「サンゴレンジャー2号」として、矢島に振り回されながらも、いつしか自分が忘れていた熱い想いに気づいていく岸谷役に、若手実力俳優の田中圭。子どもたちに自然の大切さを伝えていく地元小学校の教師役であり、美しい島を象徴するヒロイン

に、佐々木希。ほか、孤高の漁師役の夏八木勲ら、型破りなニューヒーローをサポートする顔ぶれも個性的。「美しい自然を、少しでもよい状態で、未来の子どもたちに受け継ぎたい」。映画に込められたそのメッセージを伝えていくため、「キッズレンジャー」として活躍する生徒役には、地元・沖縄の子どもたちをキャスティング。無邪気な笑顔とひたむきな演技もキラリと光る。

環境問題という、ついむずかしく考えてしまう人も多いかもしれない。でもきつと大丈夫。矢島が奮闘する姿にグングン引き込まれ、気がつけば最高の爽快感に包まれているはず。そう、大切なのは、ただシンプルに自分と向き合おうとする「あなたの気持ち」次第なのだから。



©2013サンゴレンジャー製作委員会

◎出演の田中圭からのメッセージ

石垣島は自然もごはんも素晴らしい、楽しいロケでした! 真面目な岸谷さんが、矢島に感化されて変わっていく姿も見所。ぜひご家族みなさんと楽しんでください。

【サンゴレンジャー】
監督・中前勇児、脚本・三浦有為子/高橋麻紀、原作・さいたままき、出演・青柳翔、田中圭、佐々木希、池田鉄洋、高畑淳子、夏八木勲 2013年初夏より全国ロードショー
<http://www.sangoranger.jp>

「この映画の思いを一番強く伝えられる役。振り切って演じました」—— 青柳翔

矢島とはにかく破天荒で情熱的。それに負けないよう、僕もとことん振り切って演じました! それこそが、見てくれる皆さん、特に子どもたちに、この映画の想いを一番強く伝えられたと思ったから。それに、島の合宿口ケなので、監督や共演する役者さんとじっくり語り合えたのも良かったですね。特に田中圭さんや、池田鉄洋さんのレンジャー2号・3号とは、毎晩飲みながらの作戦会議も。そんなチームワークのよさが、コミカルな場面からシリアスな場面まで、いいテンポを生み出したと思います。

環境問題でも、人生でも、「何が正解なの?」と悩んで動けなくなることがあるけれど、矢島は違う。彼を演じていると「考えるより、まず動いてみればいい!」って自分の背中を押してくれる気がしました。映画を見た皆さんにも、そんなことを感じてもらえたらうれしいですね。

青柳翔
Profile 1985年北海道出身。2009年、舞台「あたくNo.1」で俳優デビュー。現在劇団EXILEメンバーとしてドラマ「結婚しない」「私が恋愛できない理由」ほか、舞台や映画などジャンルを問わず活躍。主役を演じた映画「渾身 KON-SHIN」(2013年公開)はモントリオール世界映画祭に正式招待作品として出品。

GRAND MARBLE JOURNAL

スクリーン、ステージ、イベント…2012年下半期、グランマールは「文化の創造」をサポートさせていただきました。

トロント国際映画祭受賞の『希望の国』が世界に広げる感動

東日本大震災後、原発事故をテーマに、ある家族の絆と希望を描いた園子温監督の『希望の国』が、カナダのトロント映画祭コンテンポラリー・ワールド・シネマ部門で、NETPAC賞(最優秀アジア映画賞)を受賞しました。被災地に取材を重ね、放射能汚染という重いテーマを迫真のリアリティで描き、たくましく生きる人々から希望と愛を見いだすストーリーに、国境を超えた感動と賞賛が広がっています。



©2012 The Land of Hope Film Partners

【希望の国】
監督&脚本・園子温
出演・夏八木勲、大谷直子、村上淳、神楽坂恵、清水優、梶原ひかり
全国ロードショー中

市川海老蔵が出演。能楽と歌舞伎との競演「古典への誘い」

市川海老蔵が出演する「古典への誘い」が、京都・南座ほか全国7都市で上演。室町時代以来武家の芸能として継承されてきた能楽と、江戸時代から民衆文化として栄えてきた歌舞伎。ともに「古典芸能」であるふたつの芸能の競演がコンセプト。市川海老蔵による歌舞伎舞踊「連獅子」と、その元となった能の「石橋」が同じ舞台上で演じられるのは、日本芸能史上初めて。日本の伝統文化の魅力発見の舞台となりました。



「古典への誘い」京都・南座公演は2012年9月28日～30日に上演されました。



世界遺産、西本願寺で、「にっぽんと遊ぼう」が開催されました

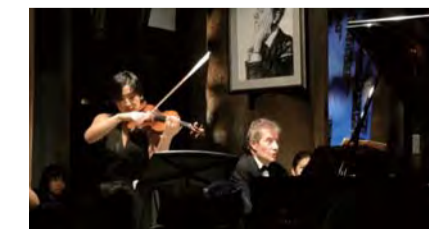
日本文化の新しい価値の掘り起こしをテーマに、1994年以来、毎年開催されている「にっぽんと遊ぼう」。2012年は、世界文化遺産、浄土真宗本願寺派・本願寺(西本願寺)を舞台に、「千代に舞う龍」をテーマに開催されました。

中国の伝統音楽の演奏ほかのパフォーマンスが上演され、シルクロードを経て日本にもたらされ、現代まで息づくさまざまな伝統を感じるひとときとなりました。



世界の音楽家と若い才能が古都に出会う「京都国際音楽フェスティバル2012」

2010年「シヨバン生誕200年記念国際交流演奏会・展覧会」(清水寺ほか)、2011年「震災復興支援国際交流演奏会(E.リスト200年の祈り)」(清水寺、二条城ほか)を経て、2012年は「京都国際音楽フェスティバル2012」が、C.ドビュッシーの生誕150年にちなみ、世界的ピアニスト G.タッキーノ氏を招いて、清水寺ほかで開催されました。「京都国際音楽フェスティバル」は世界の若い才能の出合いの場としてこれからも継続してゆきます。



演奏するG.タッキーノ氏。 ©Sachiko HAMADA

グランマールの社会貢献活動、LOVE MARBLE

グランマールでは、ピンクリボン運動への支援、東日本大震災への支援活動など、社会貢献活動を「LOVE MARBLE」という名で展開してゆきます。1996年の創業以来、皆様から

いただいた「愛」に支えられ、これまで歩んで来たグランマールは、今後もこれまでに以上に、企業活動を通じて、より多くの「感謝の愛」をお届けできるよう努力し取り組んでまいります。



GRAND MARBLE SELECTION

MARBLE DANISH

新しいおいしさのイースト菓子、マーブルデニッシュ。次々と登場する季節限定フレーバーと、人気の定番をそろえています。※季節限定フレーバーの販売時期は変更になる場合があります。WEBにてご確認ください。



りんごキャラメリゼ ◎季節限定 1月~2月
濃厚なキャラメルをからめたりんご。1365円(税込)



いちご ◎季節限定 1月
いちご尽くしの贅沢な味。"あまおう"も使用。1365円(税込)



祇園辻利抹茶ショコラ ◎季節限定 2月
ショコラと「祇園辻利」のお抹茶の香り。1155円(税込)



くろみつ ◎季節限定 5月~6月
沖縄産の黒砂糖入りでヘルシーな甘さ。1260円(税込)



ショコラフレーズ
いちごショコラの甘くてほろ苦い味わい。1365円(税込)



ショコラ・ショコラ
ビターなチョコとアーモンドの名コンビ。1260円(税込)



1番人気
京都三色
京都の祇園辻利のお抹茶のグリーン、甘酸っぱい苺ソースのピンク、プレーンの白い生地を三色が彩り豊か。1050円(税込)



メイプルキャラメル
メイプルとキャラメルのとろける甘さ。1050円(税込)



祇園辻利抹茶あん
京都の老舗「祇園辻利」のお抹茶とあんこ。1155円(税込)



Dojiフロマージュ
フランスのクリームチーズのまろやかさ。1365円(税込)



りんごとくるみのプリンデニッシュ
プリン風味の生地にりんごとくるみ入り。1050円(税込)

GIFT SET

大切な方に上質のひととき
ギフトセットはいかがですか？

お好みに応じて、マーブルデニッシュとマーブルクルート、マーブルデニッシュとコンフィチュールやティーなどさまざまな詰め合わせもできます。ご購入にご利用ください。直営店・電話・WEBにて承ります。



◎ギフトセットの一例
マーブルデニッシュ×2・コンフィチュール×1・ティー×1のセット



◎ギフトセットの一例
マーブルデニッシュ×1・マーブルクルート×5のセット



◎ギフトセットの一例
マーブルデニッシュ×3のセット

おめでとうの風景

贈り物に込める
お心遣いに触れて感動

嶋田由衣さん

(京都市下京区のホテル プライダールご担当)



ご結婚を控えたお二人に寄り添い、すべてのご準備を一緒に進めさせていただくのが私たちの仕事。挙式前日には「てるてる坊主」を作り、晴天と末永いお幸せをお祈りしています。グランマーブルさんのデニッシュは、引菓子の試食会でファンになれる方が多いですね。お渡しの際に「翌日のご朝食にどうぞ」と一言添えていただく、お気持ちもより届くかと思えます。また、ご高齢の方には事前に配達し、当日はお手紙をお渡しになる方、ゲストのご年齢やお好みに合わせて、味を変える「贈り分け」をされる方も。種類が多いデニッシュは、その点も心強いですね。「贈り物」に込める新郎新婦さまのお心遣いに触れるたびに、その優しさに心が温まり、感動いたします。



贈る気持ちの伝わる「梨斗(のし)カード」または「プライダールカード」のご用意もございます。1個からでもお気軽にお申し付けください。

GRAND MARBLE STORES

From Staff

お客様とのコミュニケーションを大切にしています

京都の街の中心にある「ル・グランマーブル カフェ クラッセ」には、観光のお客様もたくさんお見えになります。中には、その日行った所や今まで行った所などの話をしてくださる方もおられ、「今、桜はここが綺麗だ」と教えていただくこともあります。逆に、私たちからは「地元ではこんなところでお花見ですよ」

などお話しをさせていただいたら、次回お越しの時に「このあいだ教えてもらった所に行ってみよう」と感想をお聞きたことも。京都通のお客様にはとてもかかせませんが、観光のお役に立てる情報も、私たちが分かることでしたら、極力お伝えしてゆこうと思っています。どうぞ、お気軽にお声をおかけください。



ル・グランマーブル カフェ クラッセ

[京都・三条御幸町]

〒604-8082 京都市中京区伏見町48(三条通御幸町西北角)
三条ありもとビル1F
地下鉄東西線「京都市役所前」駅 5.6番出口約3分 Tel.075-257-6877
ショップ 11:00~20:00 カフェ 11:00~19:00(L.O18:30) 無休



ブーランジェリーカフェ シャンブルド グランマーブル

[大阪・北浜]

〒541-0044 大阪府中央区伏見町1-1 ホテルプライムシティ大阪北浜1F
地下鉄堺筋線「北浜」駅5番出口約1分
京阪本線「北浜」駅2番出口約5分
Tel.06-6209-3711 7:00~19:00 L.O18:30(日祝~18:00 L.O17:30) 無休



サロンド グランマーブル 堂島

[大阪・北新地]

〒530-0003 大阪府北区堂島1-1-13
京阪中之島線「大江橋」駅5番出口約3分
地下鉄御堂筋線「淀屋橋」駅7番出口約8分
Tel.06-6345-5166 12:00~24:30(エリア内配達受付19:00~24:30) 土日祝休



ビジド グランマーブル 周防町

[大阪・周防町]

〒542-0083 大阪府中央区東心斎橋2-5-31 月虎51番館ビル1F
地下鉄御堂筋線「心斎橋」駅6番出口約10分
南海本線「難波」駅約10分 地下鉄堺筋線「長堀橋」駅約8分
Tel.06-6213-1450 12:00~24:00(エリア内配達受付19:00~23:30) 日祝休



グランマーブル京都本社 レセプションルーム

[京都・上鳥羽]

〒601-8182 京都市南区上鳥羽北島町93
近鉄京都線「上鳥羽」駅約12分
Tel.075-682-3900 Fax.075-682-3933
10:00~18:00 無休



◎グランマーブル期間限定ショップのお知らせ

- 大丸 福岡天神店 1/9~1/14 ●名古屋三越 栄店 1/9~1/14 ●北千住マルイ 1/16~1/22
- 京王百貨店 新宿店 1/17~1/22 ●ジェイアール名古屋タカシマヤ 1/30~2/5 ●沖繩三越 2/6~2/11
- 下関大丸 2/13~2/19 ●近鉄百貨店 阿倍野店 2/15~2/20 ●県民百貨店(熊本)2/19~2/25
- 福屋 八丁堀本店(広島)2/28~3/5 ●藤崎 本店(仙台)3/1~3/7 ●日本橋三越本店 3/27~4/2

このほかの予定は、WEBをご覧ください。 <http://www.grandmarble.com>



この印刷物を作成する際に排出されるCO2 4.783kg(1冊あたり79.7kg)は、福島、宮城、岩手県産の国内クレジットでカーボンオフセットしています。この印刷物のカーボンオフセットを通じ、地球温暖化防止に貢献するとともに、被災地の復興支援にも協力しています。

MARBLE CROUTE

デニッシュを香ばしく焼き上げたお菓子、マーブルクルート。



プレーン
あっさりベーシックな味。5枚入り 525円(税込)~



ショコラ
ほんのりビターなショコラ風味。5枚入り 630円(税込)~



抹茶
和のおいしさ、抹茶フレーバー。5枚入り 630円(税込)~



キャラメル
まろやかなキャラメルの甘さ。5枚入り 630円(税込)~

PRESENT!
季節限定デニッシュ2本セットを抽選で15名様に!

応募方法:ハガキに、住所、氏名、年齢、電話番号、グランマーブルプレスに入手した場所、「グランマーブルプレス10号の好きな記事」と、「食べてみたいデニッシュ」を記入の上、ご応募ください。【いちごビジド】、「くろみつ」各1本を2本セットにして15名の方にお送りします。

応募先:グランマーブル京都本社(住所は右記)グランマーブルプレス・プレゼント係
締切:2013年6月末日
※当選者にはご連絡の上、賞品をお送りします。