

GRAND MARBLE SELECTION

MARBLE DANISH

バラエティーに富んだマーブルデニッシュのフレーバーには、レギュラーと、季節限定があります。お好みでお選びください。

REGULAR MENU

◎人気の定番
通年販売している人気フレーバーです。



プレステージ 1000円
素材を吟味し、シンプルさを極めたデニッシュのスタンダード。



京都三色 1000円
祇園辻利のお抹茶と、甘酸っぱい苺、そしてプレーンの三色。



メイプルキャラメル 1000円
メイプルとキャラメル。深いコクと豊かな香りがマッチ。



りんごとくるみのプリンデニッシュ 1000円
プリン風味の生地にはりんごとレーズン、クルミがベストマッチ。



祇園辻利抹茶あん 1100円
これぞ和の贅。祇園辻利のお抹茶と、餡とかのこをちりばめて。



ショコラ・ショコラ 1200円
少しビターなチョコとクラッシュアーモンドは、大人の風味。



チョコバナナ&くるみプディング 1200円
バナナ風味の白あんのやさしい甘さ。チョコとクルミを添えて。



ショコラプリーズ 1300円
薄生地とプリンとチョコ。誰もが大好きな甘さの三重奏。



Dojiフロマージュ 1300円
贅沢に織り込んだフランス産のクリームチーズが濃厚。



栗とあんこ祇園辻利抹茶スペシャル 1300円
かこの豆、小倉あん、栗を京のお抹茶の香りで包み込んで。



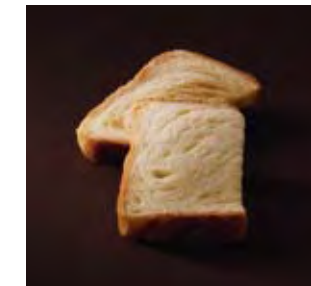
Deux MARBLEシリーズ (ショコラ・ショコラ&メイプルキャラメル) 1300円
人気のふたつの味が1本で楽しめるマーブルデニッシュ。



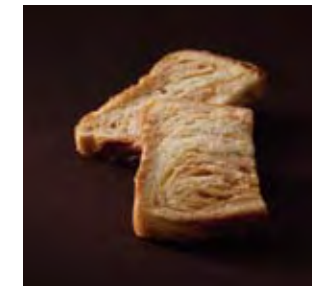
箱サイズ (W19.5×D10×H10cm)

MARBLE CROUTE

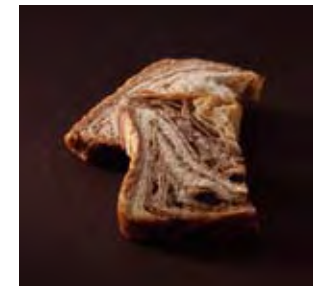
マーブルデニッシュをさっくりと香ばしく焼き上げたクルート。フレーバーは4種類。味によってパッケージの色が異なります。



プレーン



キャラメル



ショコラ



抹茶

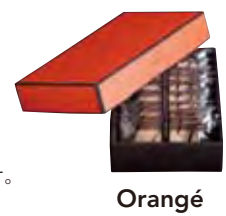
ご予算に合わせて5枚、10枚、20枚、30枚の詰め合わせにいたします。

[プレーン] 5枚入り500円 / 10枚入り1000円 / 20枚入り2000円 / 30枚入り3000円

[キャラメル・ショコラ・抹茶] 5枚入り600円 / 10枚入り1200円 / 20枚入り2400円 / 30枚入り3600円

※その他の組み合わせはお問い合わせください。

プレーン、抹茶はOrange、キャラメルはÉcru、ショコラはMarronのパッケージでご用意します。20枚入り以上はすべてOrangeパッケージとなります。



Orange



Marron



Écru

贈るカタチも大切に



プライドカード、のしカード、のしのご用意もございます。仏事用の包装、のしも承ります。

GIFT SET

お好みのマーブルデニッシュと一緒に、ご予算に応じて、バリエーション豊富に詰め合わせいたします。



デニッシュ&クルートセットA 1500円～

お好みのマーブルデニッシュ1本と、マーブルクルートの詰め合わせ。クルートは、5枚、10枚、15枚の3種類からお選びいただけます。



デニッシュ&クルートセットB 3000円～

お好みのマーブルデニッシュ2本と、マーブルクルート(5枚入り)を2箱詰め合わせにいたしました。



マーブルデニッシュセット

お好みのマーブルデニッシュを、自由に組み合わせさせていただきます。

●マーブルデニッシュ2本セット 2000円～

●マーブルデニッシュ3本セット 3000円～



マーブルデニッシュ&コンフィチュール&ティーセット

お好みのマーブルデニッシュと、コンフィチュール、フレーバーティーを詰め合わせ。

●マーブルデニッシュ1本、コンフィチュール1、ティーセット1 3700円～

●マーブルデニッシュ2本、コンフィチュール1、ティーセット1 4700円～

SEASONAL MENU

◎2014年 季節限定の味

※季節限定フレーバーの販売時期は変更になる場合があります。WEBにてご確認ください。



フォンダンショコラ・オレ 1400円

とろけるチョコフォンダンとホワイトチョコのハーモニー。



店舗限定のホワイトボックス入りです。

直営店限定



7月 オレンジマンゴー 1300円

トロピカルな香りとオレンジ色の果肉が夏らしさ一杯。



7月～8月 祇園辻利抹茶とハッ橋 1100円

祇園辻利のお抹茶と、生ハッ橋、京都名物の名コンビ。



8月 くろみつ 1200円

コクのある黒蜜を練り込んだ、和みの甘さとくるみの食感。



9月～10月 いちじく&チョコのデニッシュ 1200円

濃厚な甘さのいちじくと、コク深くほろ苦いチョコの二重奏。



9月～12月 京の秋味 1100円

苺のピンク、抹茶の緑、黒糖の茶色にかのこを添えて。

表紙の味



10月～12月 和栗のモンブランデニッシュ 1600円

和栗の味わいを贅沢に味わう、秋のフレーバーです。



11月～12月 いちご 1300円

あまおう苺の甘酸っぱさがいっぱい。春の味覚を先どり。



11月～12月 りんごのデニッシュ 1300円

甘酸っぱく煮たりんごを、デニッシュでふわり包んでいます。

マーブルデニッシュと一緒に

ギフトセットでマーブルデニッシュと組み合わせてもご利用いただけます。

[コンフィチュール] 長野県で手作りされた自然な甘さ。



ゴールデンピーチ 1200円

いちご 2000円

ブルーベリー 2800円

フレーバーティーセット
ダーズリン、ピンクローズ、
ミルクッシュクレメの3つの味をセット。
ティーバッグ各4袋入り 1500円

グランデニッシュ

そのままでも、トースト、サンドイッチにしても美味しくお召し上がりいただけます。



マーブルデニッシュとは包装の仕様が異なります。マーブルデニッシュとは賞味期限が違います。
1.5F 650円、3F 1300円、化粧箱100円(別料金)
箱サイズ 1.5F W19×D12.5×H13.5cm、
3F W36.5×D12.5×H13cm

マーブルデニッシュ、マーブルクルート、グランデニッシュには小麦、乳、卵を含みます。表示価格は全て税別です。

グランマーブル 祇園店

[京都・祇園]

〒605-0074 京都市東山区
祇園町南側570-238
京阪「祇園四条」駅6番出口から徒歩5分
Tel. 075-533-7600
Fax. 075-533-7601
11:00～20:00(季節により変動あり)
無休

ル・グランマーブル カフェ クラッセ

[京都・三条御幸町]

〒604-8082 京都市中京区弁慶石町48
(三条通御幸町西北角)三条ありもとビル1F
地下鉄東西線「京都市役所前」駅 5.6番出口約3分
Tel. 075-257-6877 Fax. 075-257-6876
ショップ 11:00～20:00
カフェ 11:00～19:00(L018:30)
無休

サロンド グランマーブル 堂島

[大阪・堂島]

〒530-0003 大阪府北区堂島1-1-13
京阪中之島線「大江橋」駅5番出口約3分
地下鉄御堂筋線「淀屋橋」駅7番出口約8分
Tel. 06-6345-5166
12:00～24:30
(エリア内配達受付19:00～24:30)
土日祝休

ビジュド グランマーブル 周防町

[大阪・周防町]

〒542-0083 大阪府中央区東心斎橋2-5-31
月虎51番館ビル1F
地下鉄御堂筋線「心斎橋」駅6番出口約10分
地下鉄堺筋線「長堀橋」駅約8分
Tel. 06-6213-1450 Fax. 06-6212-7466
12:00～24:00(エリア内配達受付19:00～23:30)
日祝休

グランマーブル京都本社

レセプションルーム

[京都・上鳥羽]

〒601-8182 京都市南区上鳥羽北島田町93
近鉄京都線「上鳥羽」駅約12分
Tel. 075-682-3900 Fax. 075-682-3933
10:00～18:00
無休
※日曜日はお電話でのご注文、お問い合わせは承っておりません。

☎0120-62-0628 携帯電話からは075-682-3900(10時～18時) [オンラインショップ] <http://www.grandmarble.com/>

地方発送も承ります。(送料は下記の通りとなります)

北海道:1143円、青森県/秋田県/岩手県:953円、沖縄県:1334円、その他の都道府県:572円

ご注文金額7000円(税別)以上で送料無料となります。(1配送先合計) ※送料一部対象外地域 北海道572円、青森県/秋田県/岩手県381円、沖縄県762円の地域別送料となります。