

GRAND MARBLE SELECTION

MARBLE DANISH 通年販売しているレギュラーと、季節限定のフレーバー。バラエティーに富んだラインアップから、お選びください。

REGULAR MENU

◎人気の定番 通年販売している人気フレーバーです。



プレステージ 1000円
吟味された素材を味わうデニッシュのスタンダード。



京都三色 1000円
祇園辻利のお抹茶と苺、プレーンの京風トリコロール。



メイプルキャラメル 1000円
メイプルとキャラメルがとろりと甘くノスタルジック。



りんごどくるみのプリンデニッシュ 1200円
プリン風味の生地にりんごとレーズン、クルミが仲良く。



祇園辻利抹茶あん 1200円
祇園辻利のお抹茶と、餡とのかこ入り、和の贅沢風味。



ショコラ・ショコラ 1200円
少しピターなチョコにクラッシュアーモンドの香ばしさ。



チョコバナナ&くるみプディング 1200円
バナナ風味の白あん、チョコとクルミの楽しい甘さ。



ショコラフレーズ 1400円
苺生地とプリンとチョコ。人気の甘さのハーモニー。



Dojiフロマージュ 1500円
フランス製のクリームチーズをたっぷり織り込んで。



栗とあんこ祇園辻利抹茶スペシャル 1500円
かのこ豆、小倉あん、栗と香り高いお抹茶の香り。



Deux MARBLEシリーズ
ショコラ・ショコラ&メイプルキャラメル 1300円
1本で、人気のふたつの味が楽しめる Deux MARBLE。

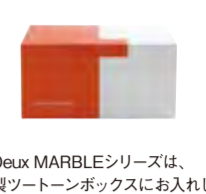


Deux MARBLEシリーズ
LOVE MARBLE(ラブマーブル) 1300円
1本で、苺ミルクとホワイトチョコの味を楽しめる。

マーブルデニッシュ、マーブルクルート、グランデニッシュには小麦、乳、卵を含みます。表示価格は全て税別です。



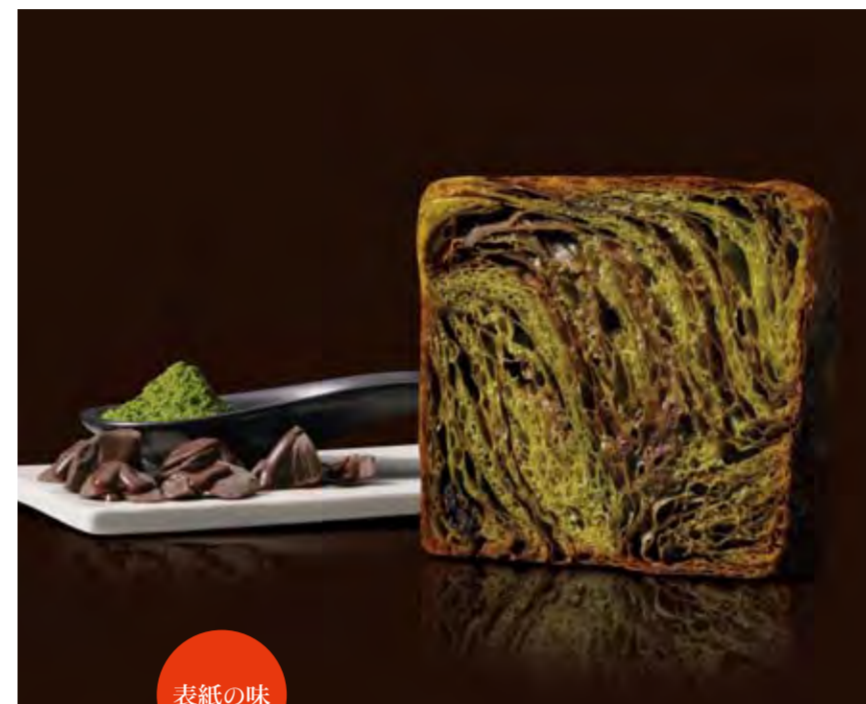
箱サイズ(W19.5×D10×H10cm)



★Deux MARBLEシリーズは、特製ツートーンボックスにお入れします。

SEASONAL MENU

◎2016年 季節限定の味 ※季節限定フレーバーの販売時期は変更になる場合があります。WEBにてご確認ください。



表紙の味

1~6月
祇園辻利抹茶ショコラ 1200円
抹茶とショコラのほろ苦くも贅沢なフレーバーの競演。



1~3月
フォンダンショコラ 1400円
チョコ入り生地にチョコチップ。温めるととろける甘さ。パッケージは、特製ハートデザインのシール付き。



3~5月
さくら 1100円
桜色の苺生地に、あんことこの和の甘さを添えて。



4~5月
スモークチーズ 1400円
スモークチーズとチェダーチーズの芳醇な香り。



6月
オレンジマンゴー 1400円
しっとりしたマンゴーの果肉がアクセントの夏の味。

グランデニッシュ

そのままでも、トースト、サンドイッチにしても美味しくお召し上がりいただけます。



マーブルデニッシュとは包装の仕様が異なります。マーブルデニッシュとは賞味期限が違います。1.5斤 650円、3斤 1300円、化粧箱100円(別料金) 箱サイズ 1.5斤 W19×D12.5×H13.5cm、3斤 W36.5×D12.5×H13cm

PRESENT!

季節限定デニッシュ「祇園辻利抹茶ショコラ」「LOVE MARBLE」のセットを抽選で15名様! 応募方法: ハガキに、住所、氏名、年齢、電話番号、グランマーブルプレスを購入した場所、「グランマーブルプレス16号の好きな記事」と、「食べてみたいデニッシュ」を記入の上、ご応募ください。応募先: グランマーブル京都本社(住所は下記)グランマーブルプレス16号・プレゼント係 締切: 2016年6月末日 ※当選者にはご連絡の上、賞品をお送りします。

GRAND MARBLE SHOP

和小物「ぎをん春秋」も充実。春の祇園におこしやす

春には、舞妓さん、芸妓さんが総出演する「都をどり」で賑わう、祇園。グランマーブル祇園でも、予約販売の限定デニッシュ「翠」やマーブルランチ「結々」、そしてかわいい和小物「ぎをん春秋」を取り揃えて、彩たっぷりに皆様をお待ちしています。どうぞ、よろしゅう、おたのもうします。

グランマーブル祇園

[京都・祇園] 〒605-0074 京都市東山区祇園町南側 京阪「祇園四条」駅 6番出口徒歩5分 Tel. 075-533-7600 Fax. 075-533-7601 11:00~20:00 無休



ル・グランマーブル カフェ クラッセ

[京都・三条御幸町] 〒604-8082 京都市中京区弁慶石町48 (三条通御幸町西北角) 三条ありもとビル1F 地下鉄東西線「京都市役所前」駅 5.6番出口約3分 Tel.075-257-6877 Fax.075-257-6876 11:00~20:00 無休

2016年春、グランマーブル本社店オープン!

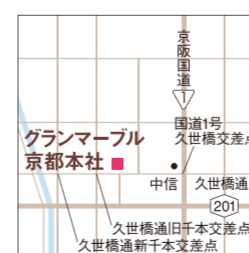
マーブルデニッシュを焼き上げるファクトリーに隣接するグランマーブル本社店では、焼きたてのマーブルデニッシュも。駐車場(10台以上)を備えお車でも気軽ににお越しいただけます。本社店ならではの魅力いっぱいニューショップに、どうぞご期待ください!



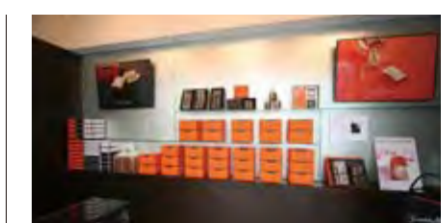
本社店イメージ

グランマーブル京都本社 [京都・上鳥羽]

〒601-8182 京都市南区上鳥羽北島田町93 近鉄京都線「上鳥羽」駅約12分 Tel.075-682-3900 Fax.075-682-3933 1000~1800 無休 ※日曜日はお電話でのご注文、お問い合わせは承っておりません。

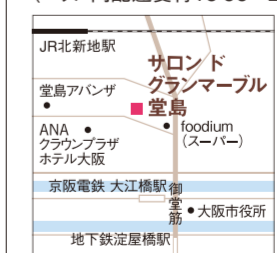


本社レセプションルーム



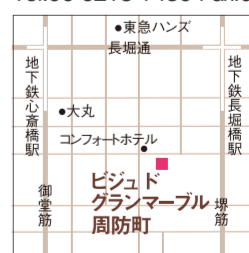
サロンド グランマーブル 堂島

[大阪・北新地] 〒530-0003 大阪市北区堂島1-1-13 京阪中之島線「大江橋」駅5番出口約3分 地下鉄御堂筋線「淀屋橋」駅7番出口約8分 Tel.Fax.06-6345-5166 12:00~24:30 (エリア内配達受付19:00~24:30) 土日祝休



ビジュド グランマーブル 周防町

[大阪・周防町] 〒542-0083 大阪市中央区東心斎橋2-5-31 月虎51番ビル1F 地下鉄御堂筋線「心斎橋」駅6番出口約10分 地下鉄堺筋線「長堀橋」駅約8分 Tel.06-6213-1450 Fax.06-6212-7466 12:00~24:00 (エリア内配達受付19:00~23:30) 日祝休



◎グランマーブル期間限定ショップのお知らせ

- 博多大丸 1/13~1/18 ●名古屋三越 栄店 1/13~1/18 ●京王百貨店 新宿店 1/14~1/19 ●松屋銀座 1/20~1/26 ●三越松山店 1/26~1/31 ●新宿タカシマヤ 1/27~2/2 ●ながの東急百貨店 1/28~2/14 ●広島三越 1/30~2/14 ●博多阪急 2/10~2/16 ●下関大丸 2/10~2/16

- 大丸東京店 2/15~3/1 ●高知大丸 2/17~2/23 ●パルクアベニュー・カワグ(岩手) 2/25~3/2 ●藤崎本店(宮城)3/1~3/7 ●広島福屋八丁堀本店 3/2~3/8 ●JR京都駅 新幹線コンコース内(グランショップ京都) 3/10~4/5 ●名古屋三越 栄店 3/15~3/22 ●東急百貨店 東横店 3/15~3/23 ●高島屋大阪店 3/23~3/29 ●遠鉄百貨店 3/23~3/29 ●ジェイアール京都伊勢丹 3/23~4/5 ●静岡伊勢丹 3/30~4/5 ●ジェイアール京都伊勢丹 4/20~5/5 ●高島屋大阪店 4/27~5/3

日程は変更になる場合があります。最新情報はWEBサイトにてご確認ください。 <http://www.grandmarble.com>